

Графическое описание местоположения границ публичного сервитута на кадастровом плане территории под объектом "Газоснабжение пос. Южный Крымского района Краснодарского края. 1 этап строительства. (Распределительный газопровод, Подводящий газопровод высокого и низкого давления с установкой ШГРП №1, ШГРП №2, ШГРП №3 "

Кадастровый квартал земельного участка : 23:15:0606005; 23:15:0605002; 23:15:0602000 ; 23:15:0000000.

Площадь границы публичного сервитута : 2695 кв.м.

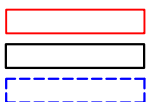


Лист 2

Масштаб 1:5000
в 1 сантиметре 50 метров

Система координат МСК-23

Условные обозначения :



- граница публичного сервитута
- граница объекта недвижимости, сведения о котором содержатся в ЕГРН
- граница кадастрового квартала
- обозначение вновь образованной характерной точки границы
- обозначение кадастрового квартала
- обозначение кадастрового номера объекта недвижимости, сведения о котором содержатся в ЕГРН

23:15:0606005

:2

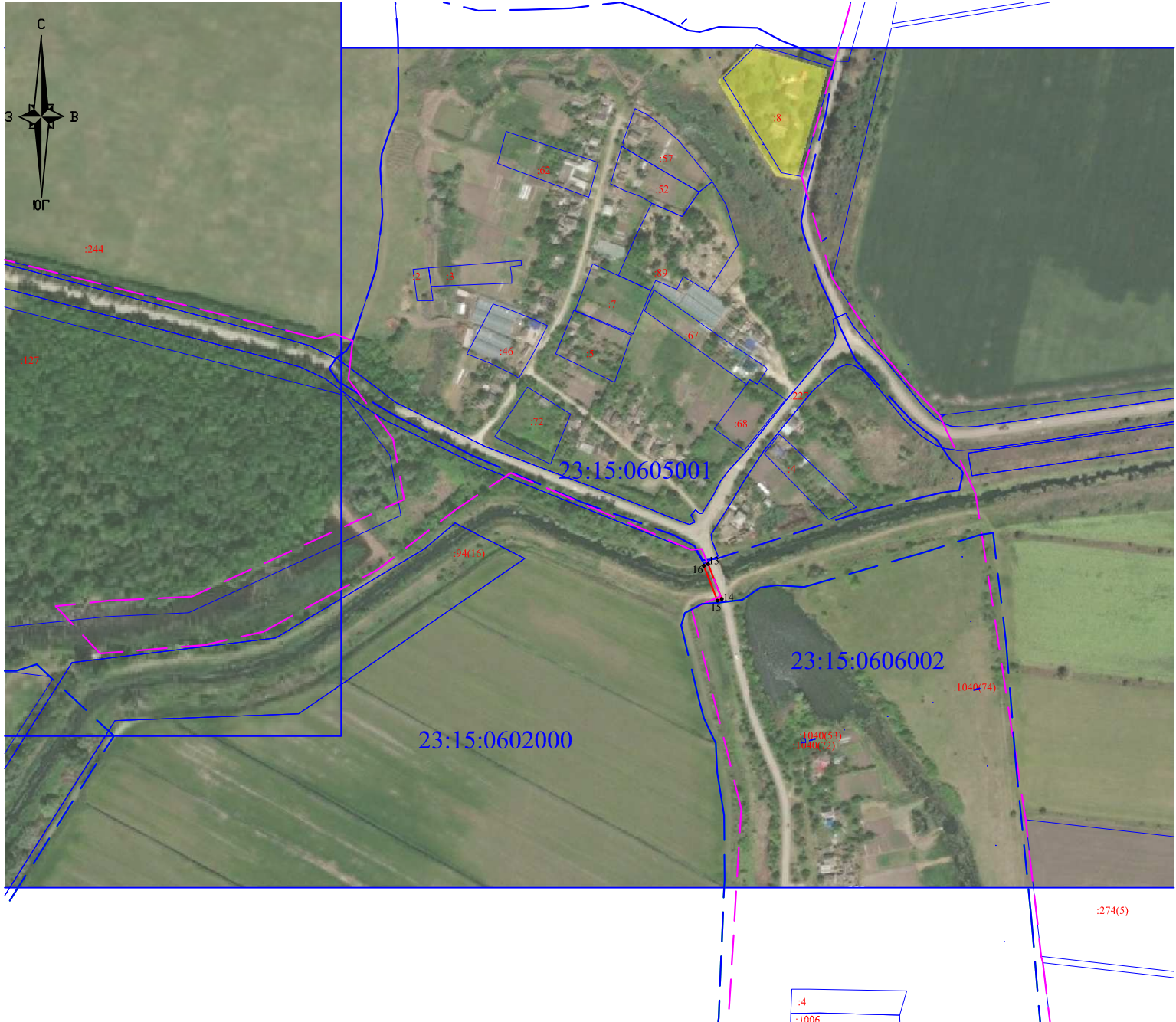


Подпись кадастрового инженера /Рогаль А.А./ Дата подготовки схемы 01.02.2022

Графическое описание местоположения границ публичного сервитута на кадастровом плане территории под объектом "Газоснабжение пос. Южный Крымского района Краснодарского края. 1 этап строительства. (Распределительный газопровод. Подводящий газопровод высокого и низкого давления с установкой ШГРП №1, ШГРП №2, ШГРП №3 "

Кадастровый квартал земельного участка : 23:15:0606005; 23:15:0605002; 23:15:0602000 ; 23:15:0000000.

Площадь границы публичного сервитута : 2695 кв.м.

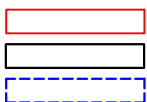


Лист 3

Масштаб 1:5000
в 1 сантиметре 50 метров

Система координат МСК-23

Условные обозначения :



- граница публичного сервитута
- граница объекта недвижимости, сведения о котором содержатся в ЕГРН
- граница кадастрового квартала
- обозначение вновь образованной характерной точки границы
- обозначение кадастрового квартала
- обозначение кадастрового номера объекта недвижимости, сведения о котором содержатся в ЕГРН

23:15:0606005

:2



Подпись кадастрового инженера /Рогаль А.А./ Дата подготовки схемы 01.02.2022

Графическое описание местоположения границ публичного сервитута на кадастровом плане территории под объектом "Газоснабжение пос. Южный Крымского района Краснодарского края. 1 этап строительства. (Распределительный газопровод. Подводящий газопровод высокого и низкого давления с установкой ШГРП №1, ШГРП №2, ШГРП №3 "

Кадастровый квартал земельного участка : 23:15:0606005; 23:15:0605002; 23:15:0602000 ; 23:15:0000000.

Площадь границы публичного сервитута : 2695 кв.м.

Обозначение характерных точек	Координаты, м		Обозначение характерных точек	Координаты, м	
	X	Y		X	Y
1			27	477303,50	1307837,31
1	478913,54	1305915,85	28	477270,75	1307829,24
2	478909,21	1305934,03	29	477119,34	1307787,08
3	478905,32	1305933,10	30	477119,71	1307785,61
4	478909,65	1305914,93	31	477076,98	1307772,70
2			32	477007,33	1307736,33
5	478736,19	1306645,19	33	477009,18	1307732,78
6	478729,73	1306670,26	34	477078,50	1307768,98
7	478725,85	1306669,26	35	477120,87	1307781,79
8	478732,32	1306644,19	36	477120,43	1307783,23
3			37	477271,77	1307825,38
9	478678,35	1306860,04	38	477304,30	1307833,39
10	478675,69	1306881,13	39	477338,88	1307839,17
11	478671,73	1306880,63	40	477398,54	1307848,92
12	478674,38	1306859,55	41	477400,87	1307849,25
4			42	477406,65	1307826,26
13	478319,18	1307808,29	43	477426,05	1307827,94
14	478289,10	1307820,13	44	477433,27	1307828,56
15	478287,63	1307816,41	45	477439,85	1307830,23
16	478317,72	1307804,57	46	477463,96	1307833,19
5			47	477464,99	1307823,66
17	477468,96	1307824,09	6		
18	477467,50	1307837,65	48	477419,12	1307693,30
19	477439,11	1307834,17	49	477404,48	1307737,56
20	477432,61	1307832,52	50	477401,41	1307747,20
21	477425,71	1307831,92	51	477397,60	1307745,99
22	477409,70	1307830,54	52	477400,02	1307738,40
23	477403,87	1307853,71	53	477388,25	1307735,66
24	477400,32	1307853,21	54	477388,88	1307731,69
25	477397,94	1307852,88	55	477401,25	1307734,58
26	477338,22	1307843,11	56	477415,33	1307692,05

Лист 5



Подпись кадастрового инженера Рогаль А.А. /Рогаль А.А./ Дата подготовки схемы 01.02.2022