

Сообщение о возможном установлении публичного сервитута (Краснодарский край, Крымский район).

В соответствии с п. 3 статьи 39.42 Земельного кодекса Российской Федерации Министерство цифрового развития, связи и массовых коммуникаций Российской Федерации настоящим сообщает, что в целях размещения объектов связи «ВОЛС «Оптические переемычки БС Крымск-МК - БС МТС 230199 и БС Новотроицкий - Муфта М7(МТС)» возможно установление публичного сервитута в отношении следующих земельных участков (их частей):

23:15:0606004:119, местоположение установлено относительно ориентира, расположенного в границах участка. Почтовый адрес ориентира: Краснодарский край, Крымский район, с/п Южное, в границах колхоза им. Ленина, секция 7, контур 34;

23:15:0000000:199, местоположение установлено относительно ориентира, расположенного в границах участка. Почтовый адрес ориентира: Краснодарский край, Крымский район, с/п Южное, в границах бывшего колхоза имени Ленина, секция 7, контур 36;

23:15:0606005:222, местоположение установлено относительно ориентира, расположенного в границах участка. Почтовый адрес ориентира: Краснодарский край, Крымский район, автодорога «х. Новотроицкий - х. Евсеевский - ст-ца Троицкая».

Заинтересованные лица могут ознакомиться с поступившим ходатайством об установлении публичного сервитута и прилагаемым к нему описанием местоположения границ публичного сервитута в Министерстве цифрового развития, связи и массовых коммуникаций Российской Федерации по адресу: 123112, Москва, Пресненская наб., д. 10, стр. 2, IQ-квартал; в администрации МО Крымский район Краснодарского края по адресу: 353380, Краснодарский край, г. Крымск ул. Карла Либкнехта, д. 35, в администрации Южного сельского поселения Крымского района Краснодарского края по адресу: 353334 Краснодарский край, Крымский район, п. Южный, ул. Центральная, д. 1.

Подать заявления об учете прав на земельный участок можно по адресу Министерства цифрового развития, связи и массовых коммуникаций Российской Федерации (Москва, Пресненская наб., д. 10, стр. 2, IQ-квартал).

Срок подачи заявлений об учете прав на земельный участок, в отношении которого испрашивается публичный сервитут, составляет 30 (тридцать) дней со дня опубликования данного сообщения (в соответствии с п. 8 ст. 39.42 Земельного кодекса Российской Федерации).

Время приема заинтересованных лиц для ознакомления с поступившим ходатайством об установлении публичного сервитута и подачи заявлений:

Понедельник – четверг: с 9:30 до 12:30 и с 14:00 до 17:00;

Пятница: с 9:30 до 12:30 и с 14:00 до 15:00.

Подробнее о порядке приема граждан можно узнать на сайте <https://digital.gov.ru/ru/appeals/personal/>.

Данная информация размещена на официальных сайтах Министерства цифрового развития, связи и массовых коммуникаций Российской Федерации (<https://digital.gov.ru/ru/>), администрации МО Крымский район Краснодарского края (<https://krysk-region.ru/>), администрации Южного сельского поселения Крымского района Краснодарского края (<https://спюжное.рф/>).

Схема местоположения границ публичного сервитута

ПРИЛОЖЕНИЕ
к приказу Министерства цифрового
развития, связи и массовых
коммуникаций Российской Федерации
от _____ 2022г. № _____

Местоположение публичного сервитута: Краснодарский край, Крымский район.

Категория земель: земли сельскохозяйственного назначения.

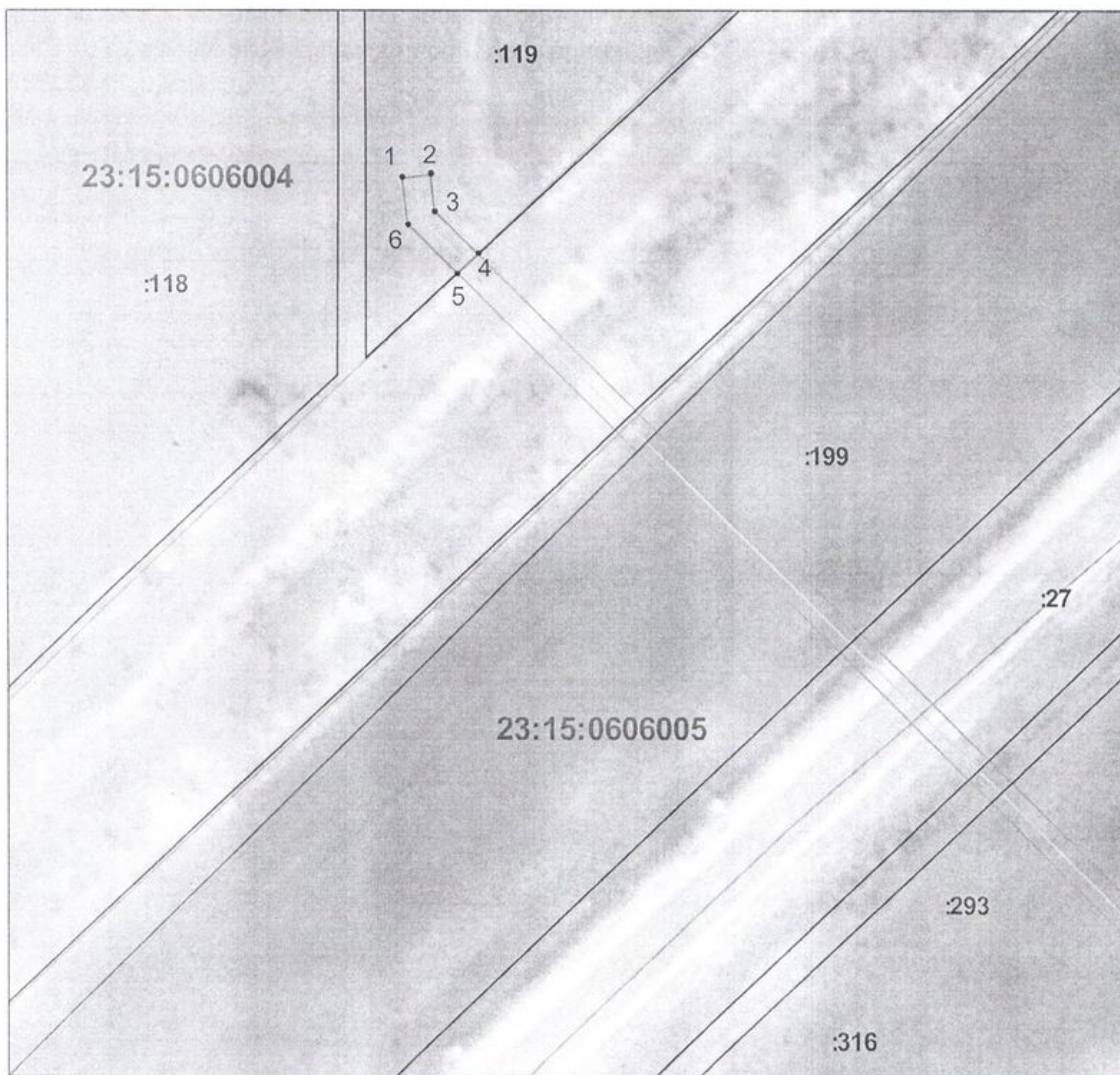
Кадастровый номер земельного участка, в границах которого расположен сервитут: 23:15:0606004:119.

Площадь сервитута: 60 кв.м.

Система координат: МСК 23 зона 1.

Метод определения координат: геодезический, Mt = 2.5.

Обозначение характерных точек границы	Координаты		Длина (м)
	X	Y	
1	478940.07	1303079.92	4.01
2	478940.55	1303083.90	5.21
3	478935.38	1303084.51	8.44
4	478929.43	1303090.50	4.00
5	478926.70	1303087.57	9.69
6	478933.53	1303080.70	6.59
1	478940.07	1303079.92	



Используемые условные знаки и обозначения:

Масштаб 1:1000

- проектная граница публичного сервитута
- граница кадастрового квартала
- 23:15:0606004 номер кадастрового квартала
- проектируемая линия связи
- граница земельного участка, учтенного в ЕГРН
- :119 номер земельного участка, учтенного в ЕГРН
- граница ЗОУИТ
- 1 характерная точка границы публичного сервитута

Схема местоположения границ публичного сервитута

ПРИЛОЖЕНИЕ
к приказу Министерства цифрового
развития, связи и массовых
коммуникаций Российской Федерации
от _____ 2022г. № _____

Местоположение публичного сервитута: Краснодарский край, Крымский район.

Категория земель: земли промышленности, энергетики, транспорта, связи, радиовещания, телевидения, информатики, земли для обеспечения космической деятельности, земли обороны, безопасности и земли иного специального назначения.

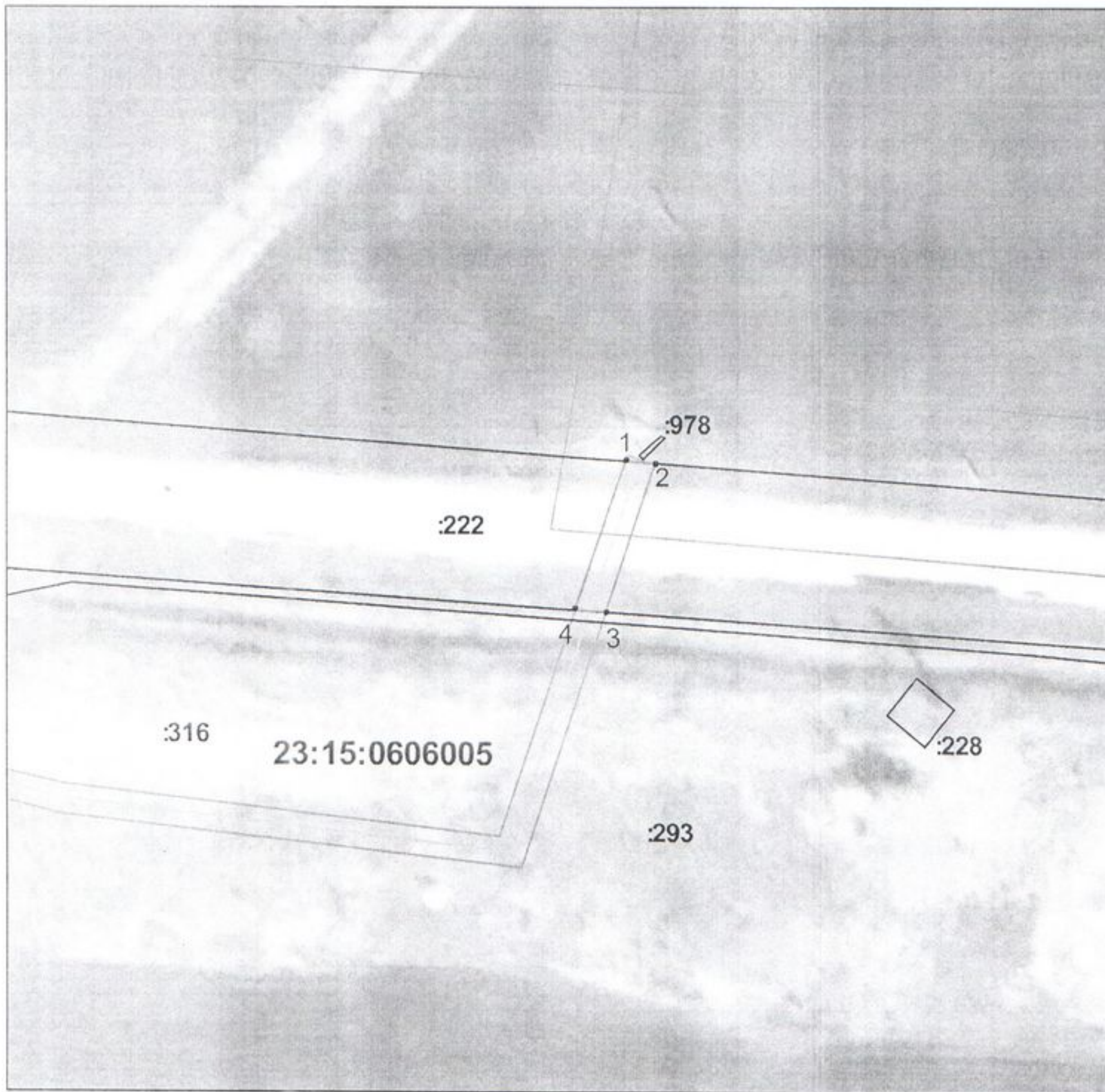
Кадастровый номер земельного участка, в границах которого расположен сервитут: 23:15:0606005:222.

Площадь сервитута: 85 кв.м.

Обозначение характерных точек границы	Координаты		Длина (м)
	X	Y	
1	479042.64	1303566.95	4.13
2	479042.33	1303571.07	21.18
3	479022.23	1303564.38	4.14
4	479022.52	1303560.25	21.21
1	479042.64	1303566.95	

Система координат: МСК 23 зона 1.

Метод определения координат: геодезический, Mt = 0.5.



Используемые условные знаки и обозначения:

Масштаб 1:1000

- проектная граница публичного сервитута
- граница кадастрового квартала
- 23:15:0606005 номер кадастрового квартала
- 1 характерная точка границы публичного сервитута
- проектируемая линия связи
- граница земельного участка, учтенного в ЕГРН
- :222 номер земельного участка, учтенного в ЕГРН
- граница ЗОУИТ

Схема местоположения границ публичного сервитута

ПРИЛОЖЕНИЕ
к приказу Министерства цифрового
развития, связи и массовых
коммуникаций Российской Федерации
от _____ 2022г. № _____

Местоположение публичного сервитута: Краснодарский край, Крымский район.

Категория земель: земли сельскохозяйственного назначения.

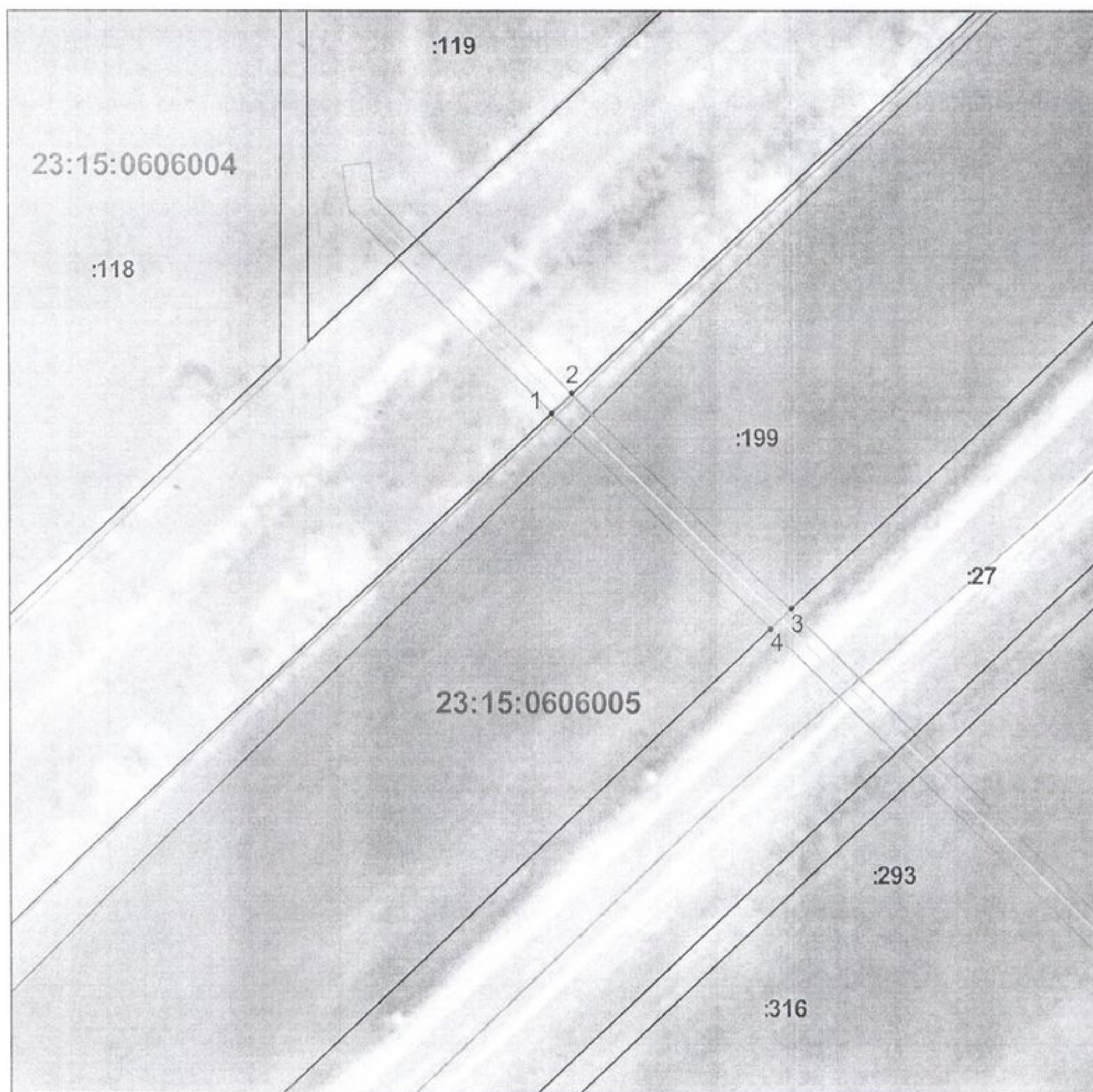
Кадастровый номер земельного участка, в границах которого расположен сервитут: 23:15:0000000:199.

Площадь сервитута: 176 кв.м.

Система координат: МСК 23 зона 1.

Метод определения координат: геодезический, Mt = 2.5.

Обозначение характерных точек границы	Координаты		Длина (м)
	X	Y	
1	478904.73	1303109.68	4.00
2	478907.48	1303112.58	43.99
3	478876.47	1303143.78	4.00
4	478873.71	1303140.89	44.00
1	478904.73	1303109.68	

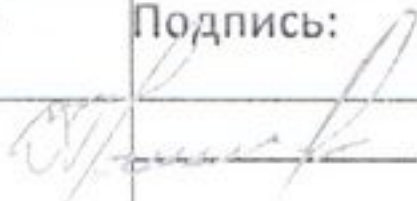


Используемые условные знаки и обозначения:

Масштаб 1:1000

- проектная граница публичного сервитута
- граница кадастрового квартала
- 23:15:0606005 номер кадастрового квартала
- 1 характерная точка границы публичного сервитута
- проектируемая линия связи
- граница земельного участка, учтенного в ЕГРН
- :199 номер земельного участка, учтенного в ЕГРН
- граница ЗОУИТ

Ходатайство об установлении публичного сервитута № 28-08/22 от 26.08.22 г.	
1	Министерство цифрового развития, связи и массовых коммуникаций РФ (наименование органа, принимающего решение об установлении публичного сервитута)
2	Сведения о лице, представившем ходатайство об установлении публичного сервитута (далее - заявитель):
2.1	Полное наименование Публичное акционерное общество «Мегафон»
2.2	Сокращенное наименование ПАО "Мегафон"
2.3	Организационно-правовая форма Публичные акционерные общества
2.4	Почтовый адрес (индекс, субъект Российской Федерации, населенный пункт, улица, дом) 350051 г. Краснодар, ул. Лузана, 40
2.5	Фактический адрес (индекс, субъект Российской Федерации, населенный пункт, улица, дом) 350051 г. Краснодар, ул. Лузана, 40
2.6	Адрес электронной почты evgsevrukova@geopro31.ru
2.7	ОГРН 1027809169585
2.8	ИНН 7812014560
3	Сведения о представителе заявителя:
3.1	Фамилия Приймаков
	Имя Сергей
	Отчество (при наличии) Юрьевич
3.2	Адрес электронной почты serg_prim@geopro31.ru
3.3	Телефон +79103603313
3.4	Наименование и реквизиты документа, подтверждающего полномочия представителя заявителя Доверенность 77 АГ 3526925 от 03.02.2021 г. Доверенность 31 АБ 1691777 от 11.03.2021 г.
4	Прошу установить публичный сервитут в отношении земель и (или) земельного(ых) участка(ов) в целях (указываются цели, предусмотренные статьей 39.37 Земельного кодекса Российской Федерации или статьей 3.6 Федерального закона от 25 октября 2001 г. N 137-ФЗ "О введении в действие Земельного кодекса Российской Федерации"): «Размещения объектов связи (ВОЛС "Оптические перемычки БС Крымск-МК - БС МТС 230199 и БС Новотроицкий - Муфта М7(МТС)»
5	Испрашиваемый срок публичного сервитута – 25 (двадцать пять) лет
6	Срок, в течение которого в соответствии с расчетом заявителя использование земельного участка (его части) и (или) расположенного на нем объекта недвижимости в соответствии с их разрешенным использованием будет в соответствии с подпунктом 4 пункта 1 статьи

	39.41 Земельного кодекса Российской Федерации невозможно или существенно затруднено (при возникновении таких обстоятельств) – 11 (одиннадцать месяцев)	
7	Обоснование необходимости установления публичного сервитута – размещение объектов связи (ВОЛС "Оптические переемычки БС Крымск-МК - БС МТС 230199 и БС Новотроицкий - Муфта М7 (МТС)" ,положение инвестиционных программ.	
8	Сведения о правообладателе инженерного сооружения, которое переносится в связи с изъятием земельного участка для государственных или муниципальных нужд в случае, если заявитель не является собственником указанного инженерного сооружения (в данном случае указываются сведения в объеме, предусмотренном пунктом 2 настоящей Формы) (заполняется в случае, если ходатайство об установлении публичного сервитута подается с целью установления сервитута в целях реконструкции инженерного сооружения, которое переносится в связи с изъятием такого земельного участка для государственных или муниципальных нужд)	
9	Кадастровые номера земельных участков (при их наличии), в отношении которых испрашивается публичный сервитут и границы которых внесены в Единый государственный реестр недвижимости	23:15:0606004:119
		23:15:0000000:199
		23:15:0606005:222
10	Вид права, на котором инженерное сооружение принадлежит заявителю (если подано ходатайство об установлении публичного сервитута в целях реконструкции или эксплуатации инженерного сооружения)	
11	Сведения о способах представления результатов рассмотрения ходатайства:	
	в виде электронного документа, который направляется уполномоченным органом заявителю посредством электронной почты	Да (да/нет)
	в виде бумажного документа, который заявитель получает непосредственно при личном обращении или посредством почтового отправления	Да (да/нет)
12	Документы, прилагаемые к ходатайству: Схемы местоположения границ публичного сервитута, 3 [2][2], Доверенность 77АГ3526925 от 03.02.2021 г., Доверенность 31АБ1691777 от 11.03.2021 г., положение инвест. программ, [2]исьмо [2] 86-07.01-09-4020/22 от 05.08.2022, [2]исьмо [2] 01-20/1951 от 25.05.2022	
13	Подтверждаю согласие на обработку персональных данных (сбор, систематизацию, накопление, хранение, уточнение (обновление, изменение), использование, распространение (в том числе передачу), обезличивание, блокирование, уничтожение персональных данных, а также иных действий, необходимых для обработки персональных данных в соответствии с законодательством Российской Федерации), в том числе в автоматизированном режиме	
14	Подтверждаю, что сведения, указанные в настоящем ходатайстве, на дату представления ходатайства достоверны; документы (копии документов) и содержащиеся в них сведения соответствуют требованиям, установленным статьей 39.41 Земельного кодекса Российской Федерации	
15	Подпись:	Дата:
	 (подпись)	Приймаков С.Ю. (инициалы, фамилия)

Список рассылки

№№ п/п	Наименование получателя	Адрес
1.	Администрация МО Крымский район Краснодарского края	krymsk-region@mail.ru
2.	Администрация Южного сельского поселения Крымского района Краснодарского края	yuzhnoe_sp@mail.ru