

ОБЗОРНАЯ СХЕМА
расположения границ публичного сервитута на кадастровом плане территории в целях размещения объекта:
«Строительство волоконно-оптической линии связи от УППН «Троицкая»
до СИКН №834 «Крымский»



Условные обозначения:

<u>х. Новотроицкий</u>	- граница и название населенного пункта
	- граница публичного сервитута

СХЕМА

**расположения границ публичного сервитута на кадастровом плане территории в целях размещения объекта:
«Строительство волоконно-оптической линии связи от УППН «Троицкая» до СИКН №834 «Крымский»**

Местоположение: Краснодарский край, муниципальное образование Крымский район

Площадь публичного сервитута объекта электросетевого хозяйства 80894 кв. м

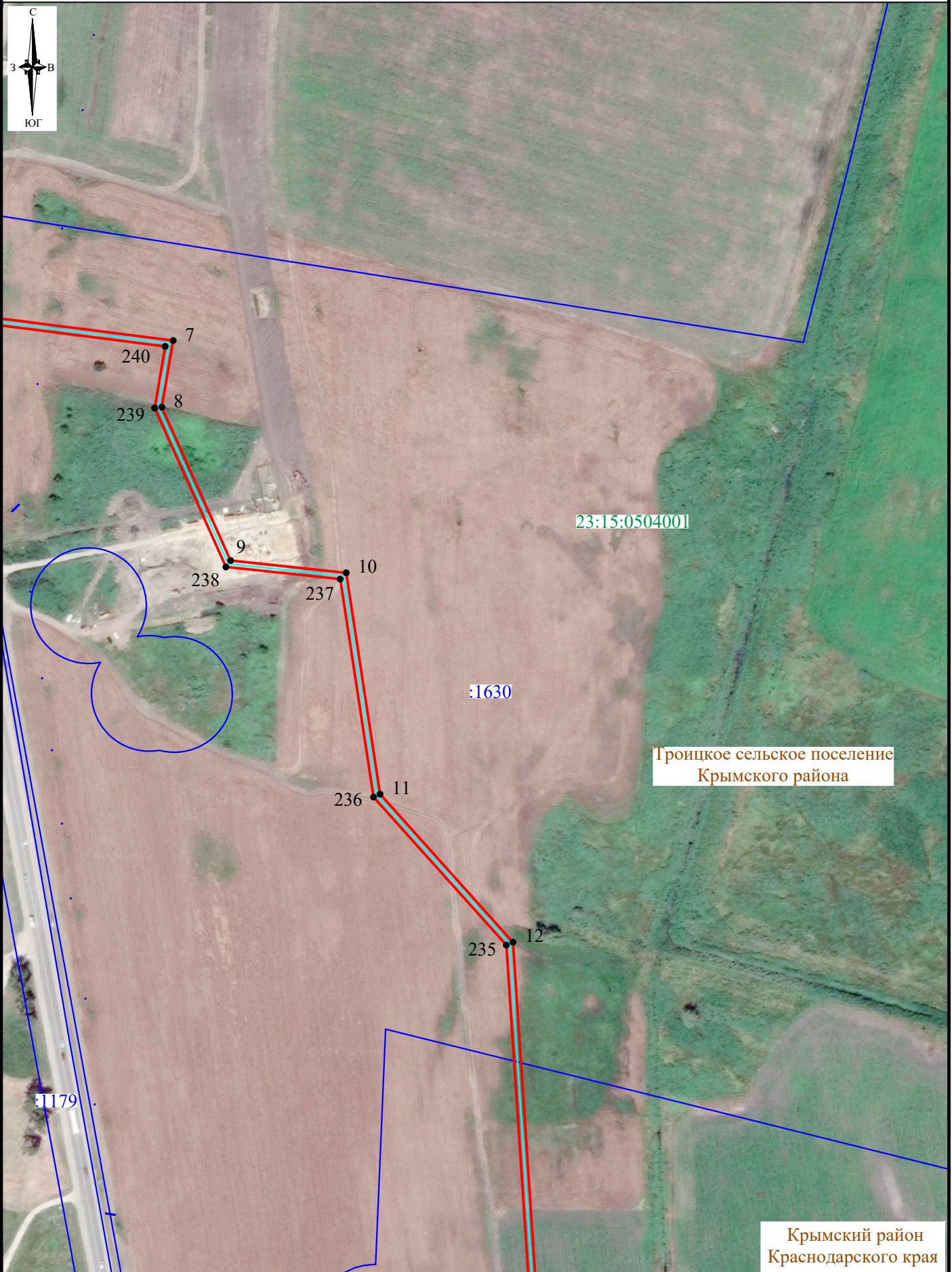


СХЕМА

**расположения границ публичного сервитута на кадастровом плане территории в целях размещения объекта:
«Строительство волоконно-оптической линии связи от УППН «Троицкая» до СИКН №834 «Крымский»**

Местоположение: Краснодарский край, муниципальное образование Крымский район

Площадь публичного сервитута объекта электросетевого хозяйства 80894 кв. м

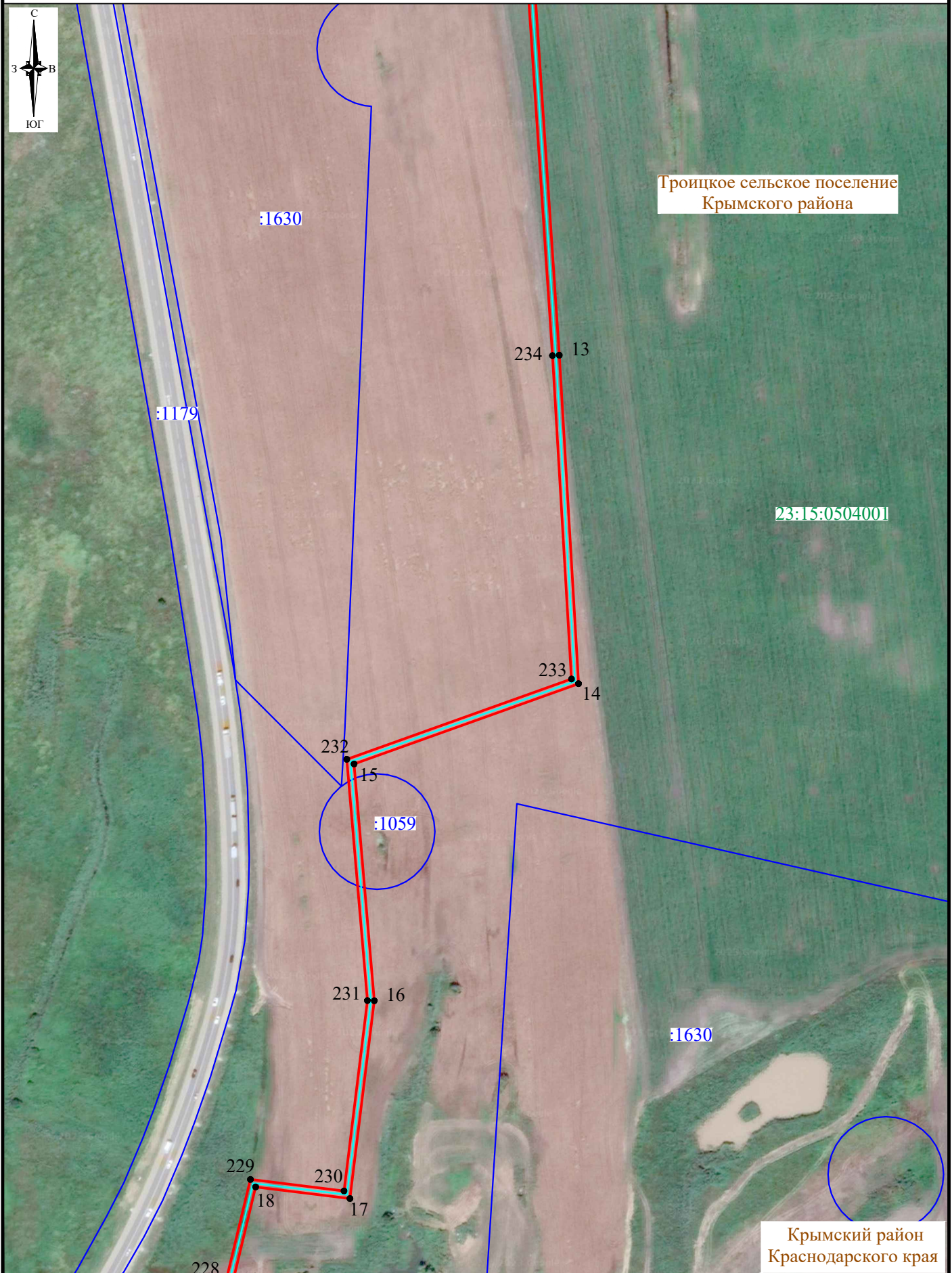


СХЕМА

**расположения границ публичного сервитута на кадастровом плане территории в целях размещения объекта:
«Строительство волоконно-оптической линии связи от УППН «Троицкая» до СИКН №834 «Крымский»**

Местоположение: Краснодарский край, муниципальное образование Крымский район

Площадь публичного сервитута объекта электросетевого хозяйства 80894 кв. м

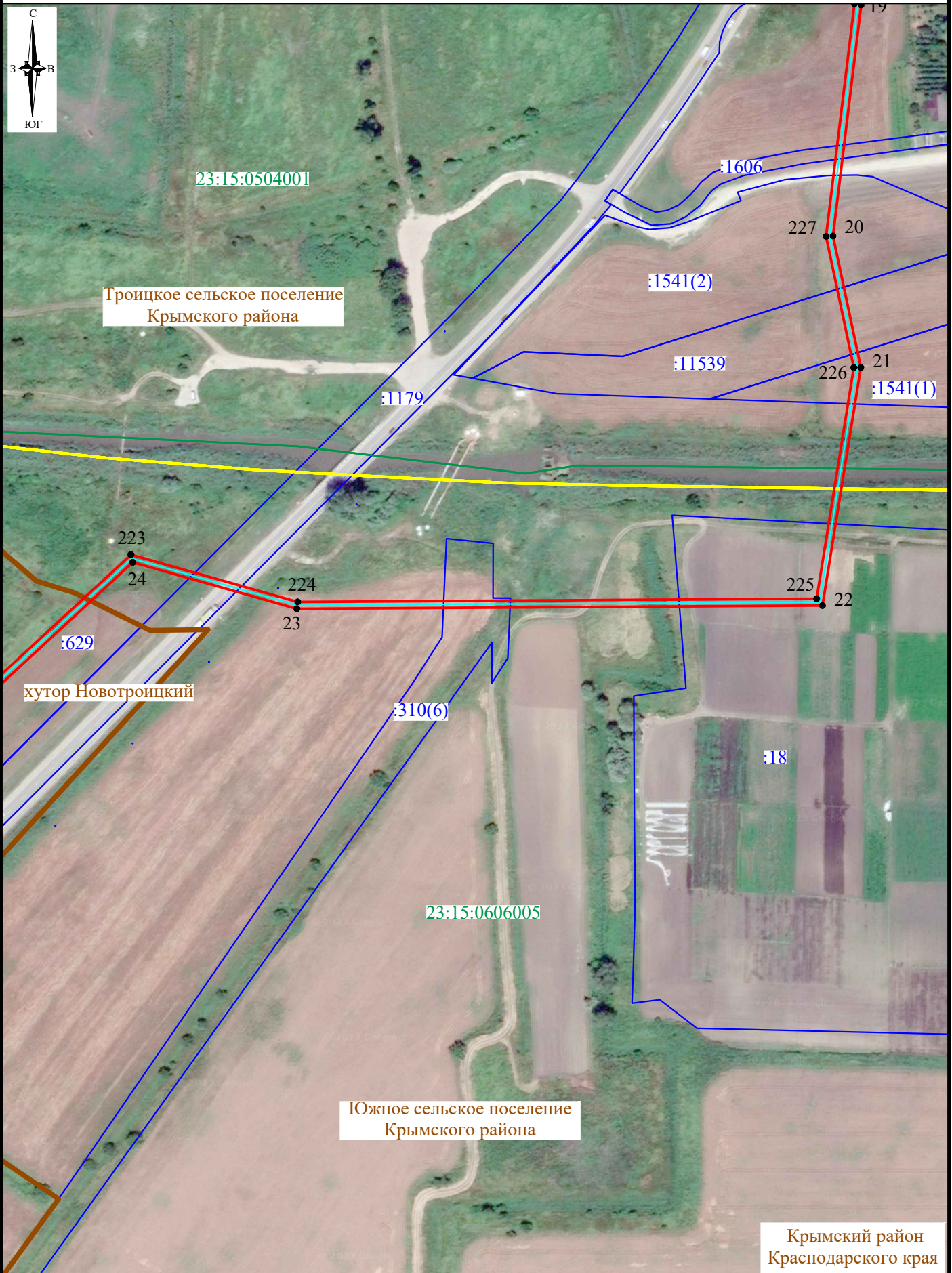


СХЕМА

**расположения границ публичного сервитута на кадастровом плане территории в целях размещения объекта:
«Строительство волоконно-оптической линии связи от УППН «Троицкая» до СИКН №834 «Крымский»**

Местоположение: Краснодарский край, муниципальное образование Крымский район

Площадь публичного сервитута объекта электросетевого хозяйства 80894 кв. м

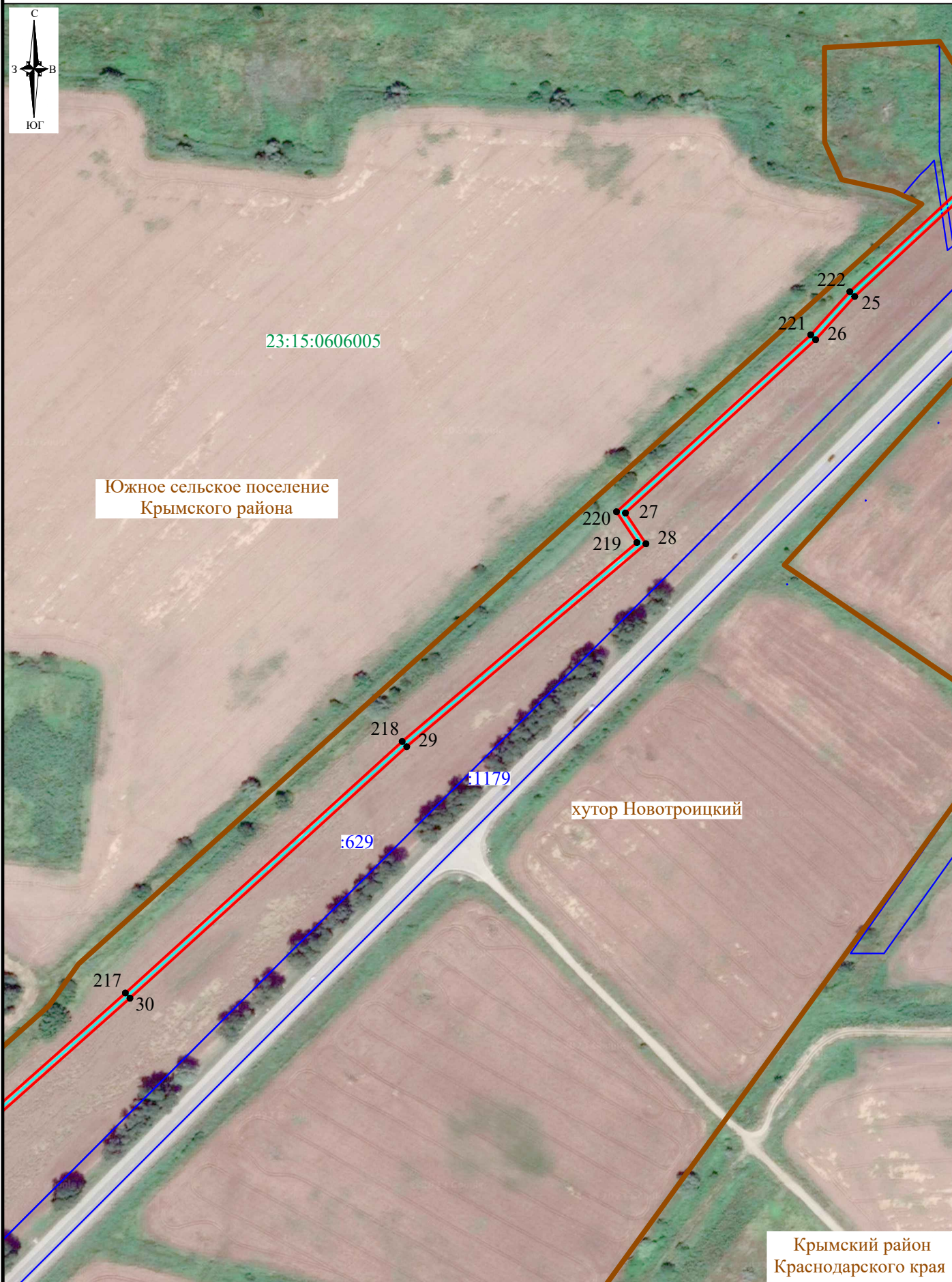


СХЕМА

расположения границ публичного сервитута на кадастровом плане территории в целях размещения объекта:
«Строительство волоконно-оптической линии связи от УППН «Троицкая» до СИКН №834 «Крымский»

Местоположение: Краснодарский край, муниципальное образование Крымский район

Площадь публичного сервитута объекта электросетевого хозяйства 80894 кв. м

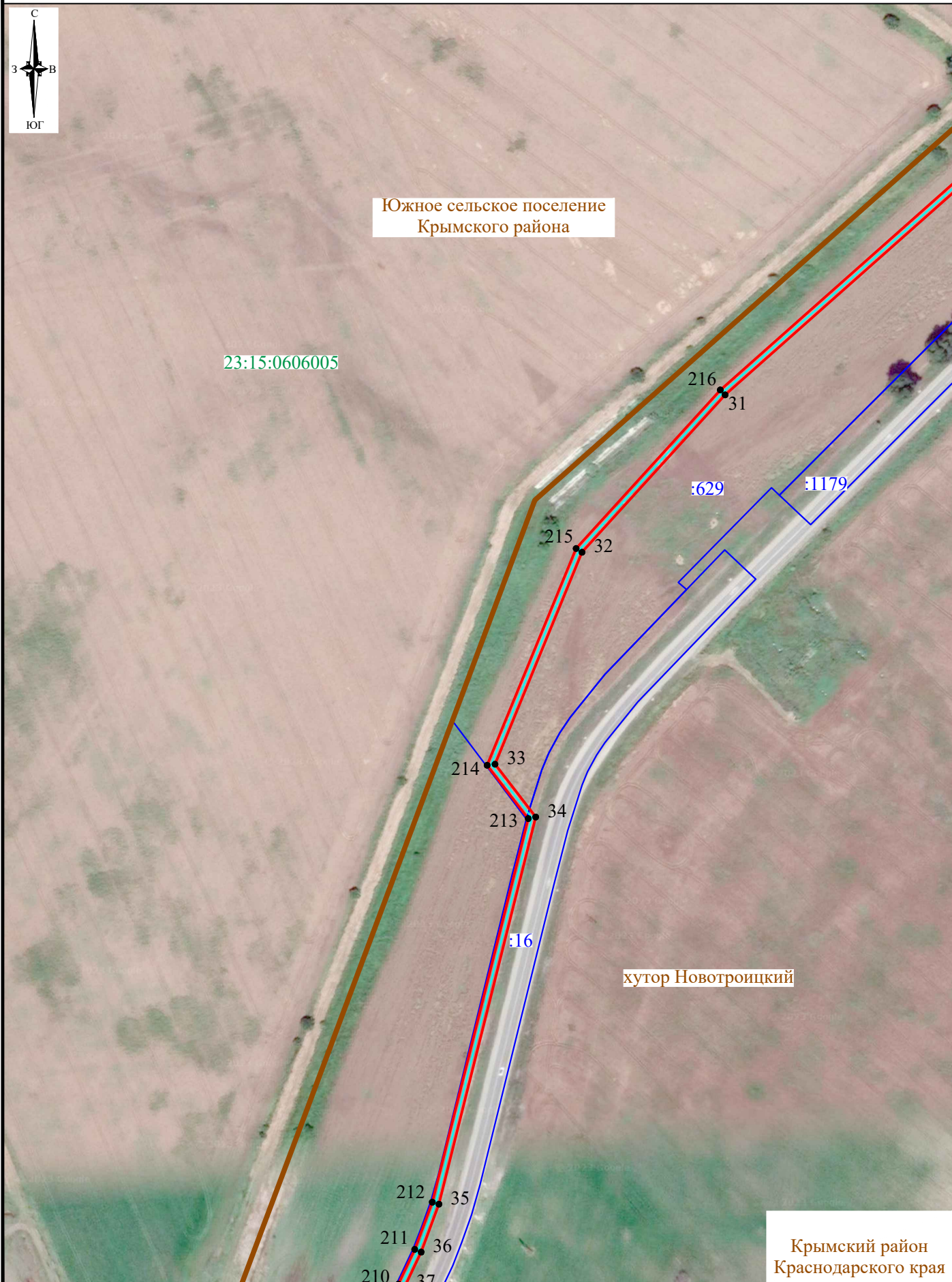


СХЕМА

расположения границ публичного сервитута на кадастровом плане территории в целях размещения объекта:
«Строительство волоконно-оптической линии связи от УППН «Троицкая» до СИКН №834 «Крымский»

Местоположение: Краснодарский край, муниципальное образование Крымский район

Площадь публичного сервитута объекта электросетевого хозяйства 80894 кв. м



СХЕМА

**расположения границ публичного сервитута на кадастровом плане территории в целях размещения объекта:
«Строительство волоконно-оптической линии связи от УППН «Троицкая» до СИКН №834 «Крымский»**

Местоположение: Краснодарский край, муниципальное образование Крымский район

Площадь публичного сервитута объекта электросетевого хозяйства 80894 кв. м



СХЕМА

расположения границ публичного сервитута на кадастровом плане территории в целях размещения объекта:
«Строительство волоконно-оптической линии связи от УППН «Троицкая» до СИКН №834 «Крымский»

Местоположение: Краснодарский край, муниципальное образование Крымский район

Площадь публичного сервитута объекта электросетевого хозяйства 80894 кв. м

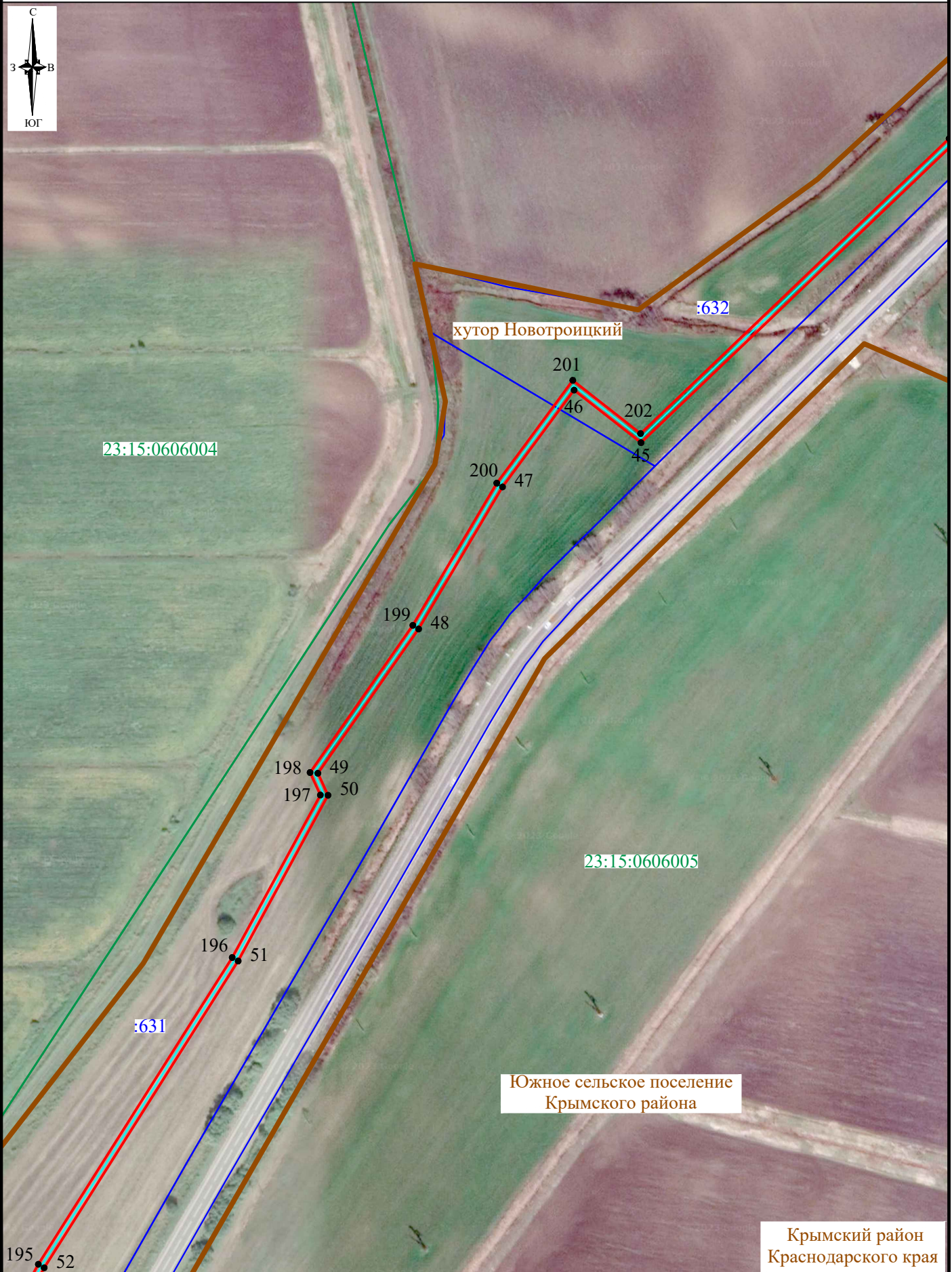


СХЕМА

расположения границ публичного сервитута на кадастровом плане территории в целях размещения объекта:
«Строительство волоконно-оптической линии связи от УППН «Троицкая» до СИКН №834 «Крымский»

Местоположение: Краснодарский край, муниципальное образование Крымский район

Площадь публичного сервитута объекта электросетевого хозяйства 80894 кв. м

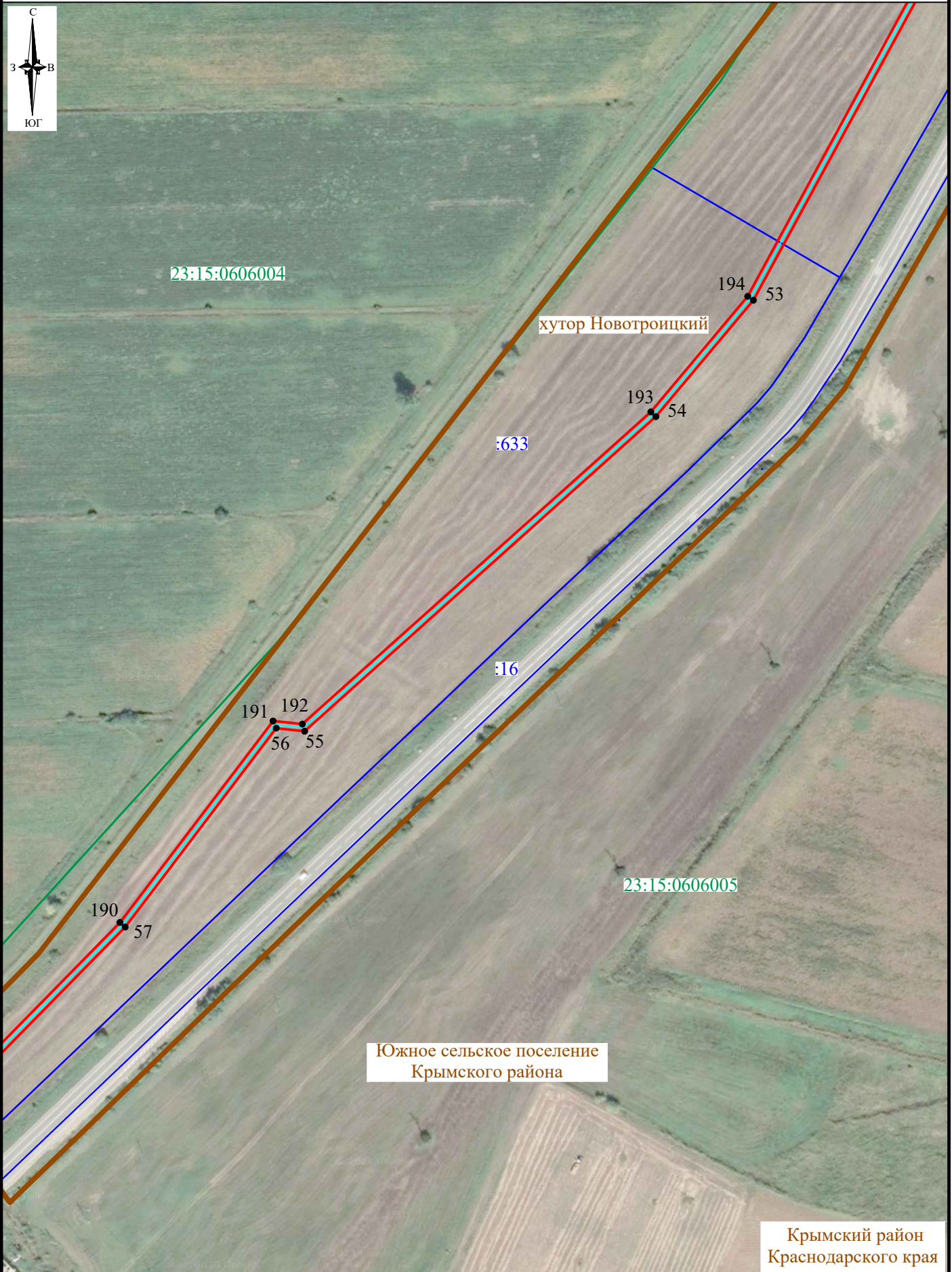


СХЕМА

**расположения границ публичного сервитута на кадастровом плане территории в целях размещения объекта:
«Строительство волоконно-оптической линии связи от УППН «Троицкая» до СИКН №834 «Крымский»**

Местоположение: Краснодарский край, муниципальное образование Крымский район

Площадь публичного сервитута объекта электросетевого хозяйства 80894 кв. м

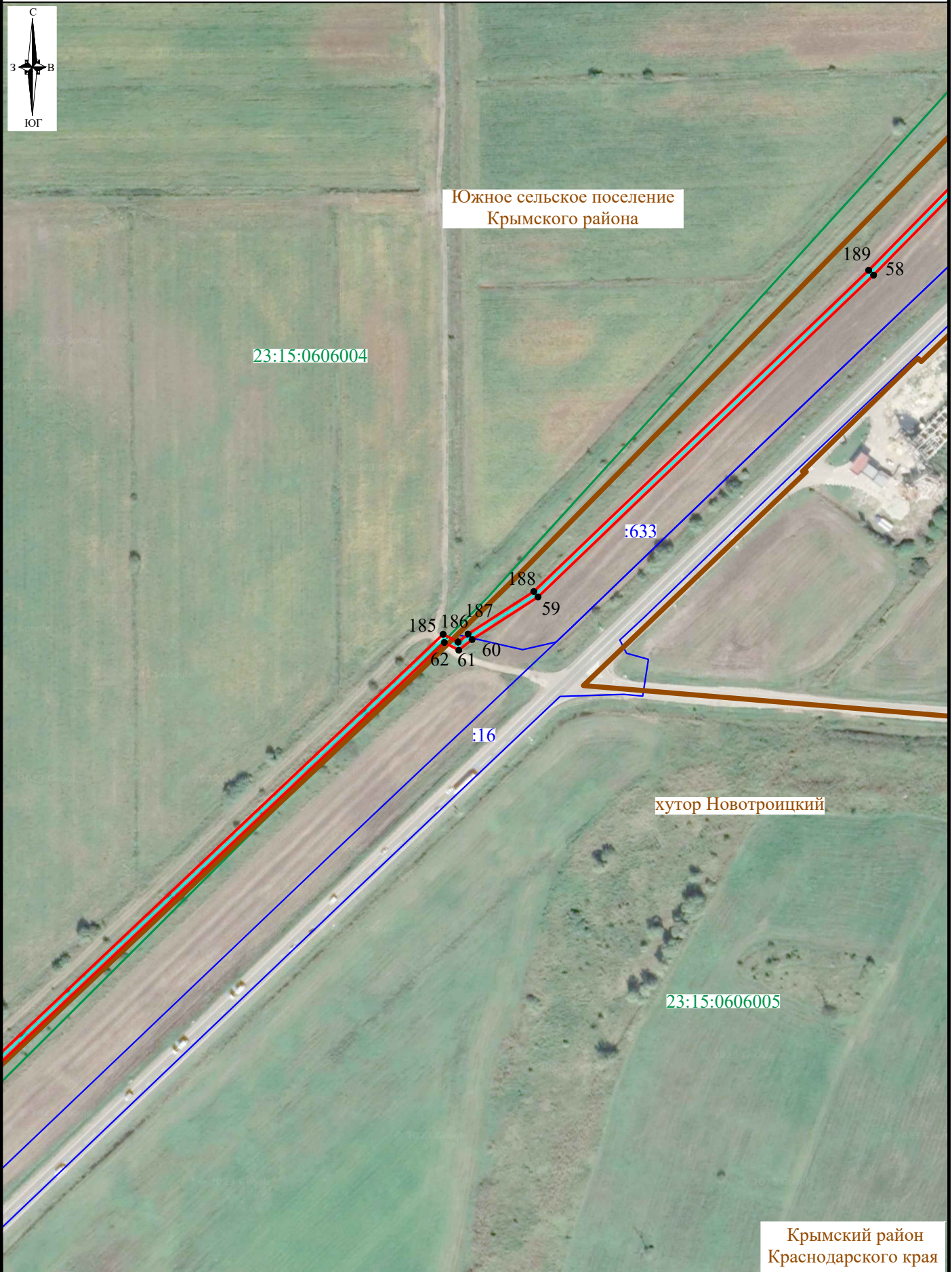


СХЕМА

расположения границ публичного сервитута на кадастровом плане территории в целях размещения объекта:
«Строительство волоконно-оптической линии связи от УППН «Троицкая» до СИКН №834 «Крымский»

Местоположение: Краснодарский край, муниципальное образование Крымский район

Площадь публичного сервитута объекта электросетевого хозяйства 80894 кв. м

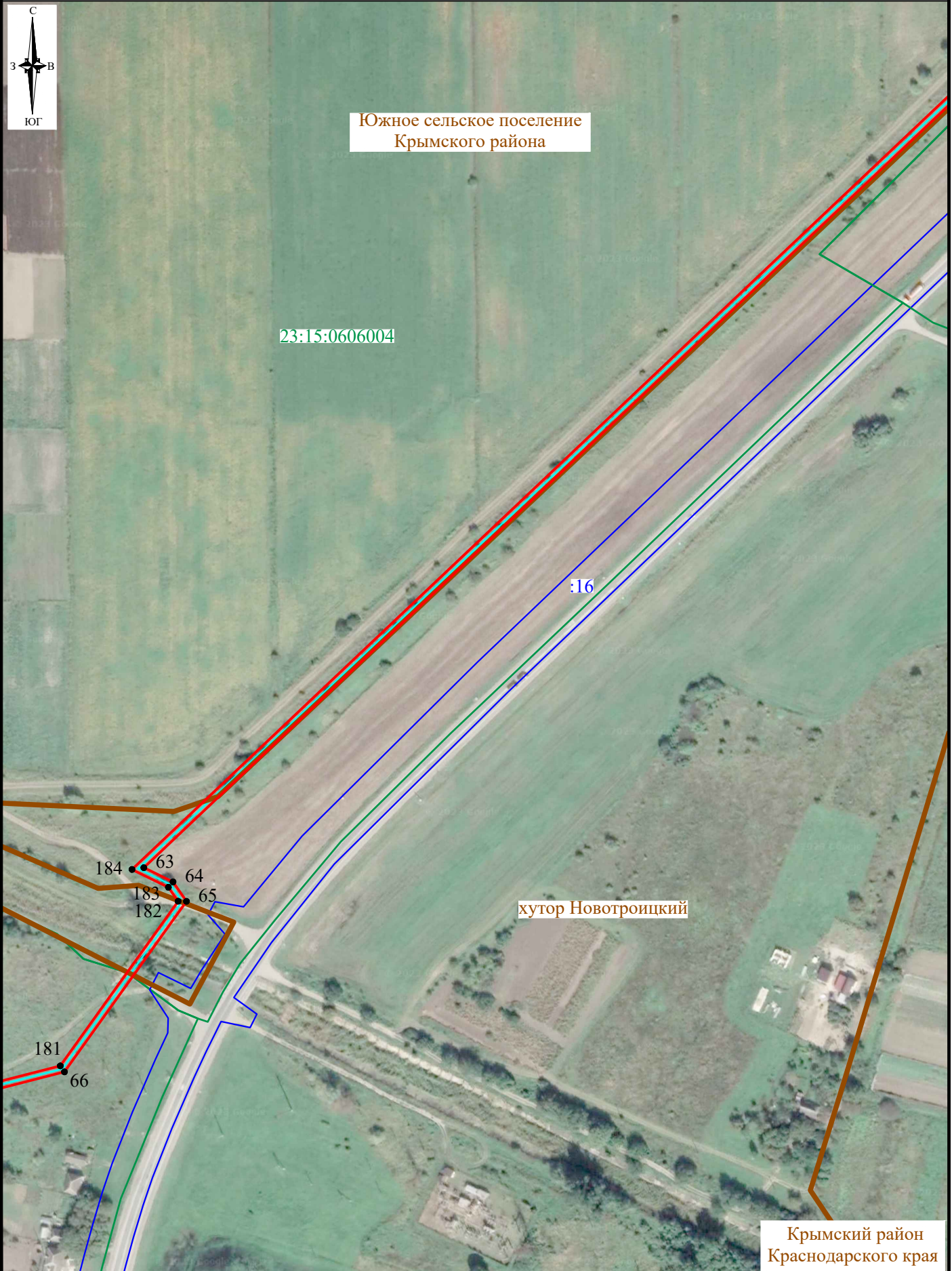


СХЕМА

расположения границ публичного сервитута на кадастровом плане территории в целях размещения объекта:
«Строительство волоконно-оптической линии связи от УППН «Троицкая» до СИКН №834 «Крымский»

Местоположение: Краснодарский край, муниципальное образование Крымский район

Площадь публичного сервитута объекта электросетевого хозяйства 80894 кв. м

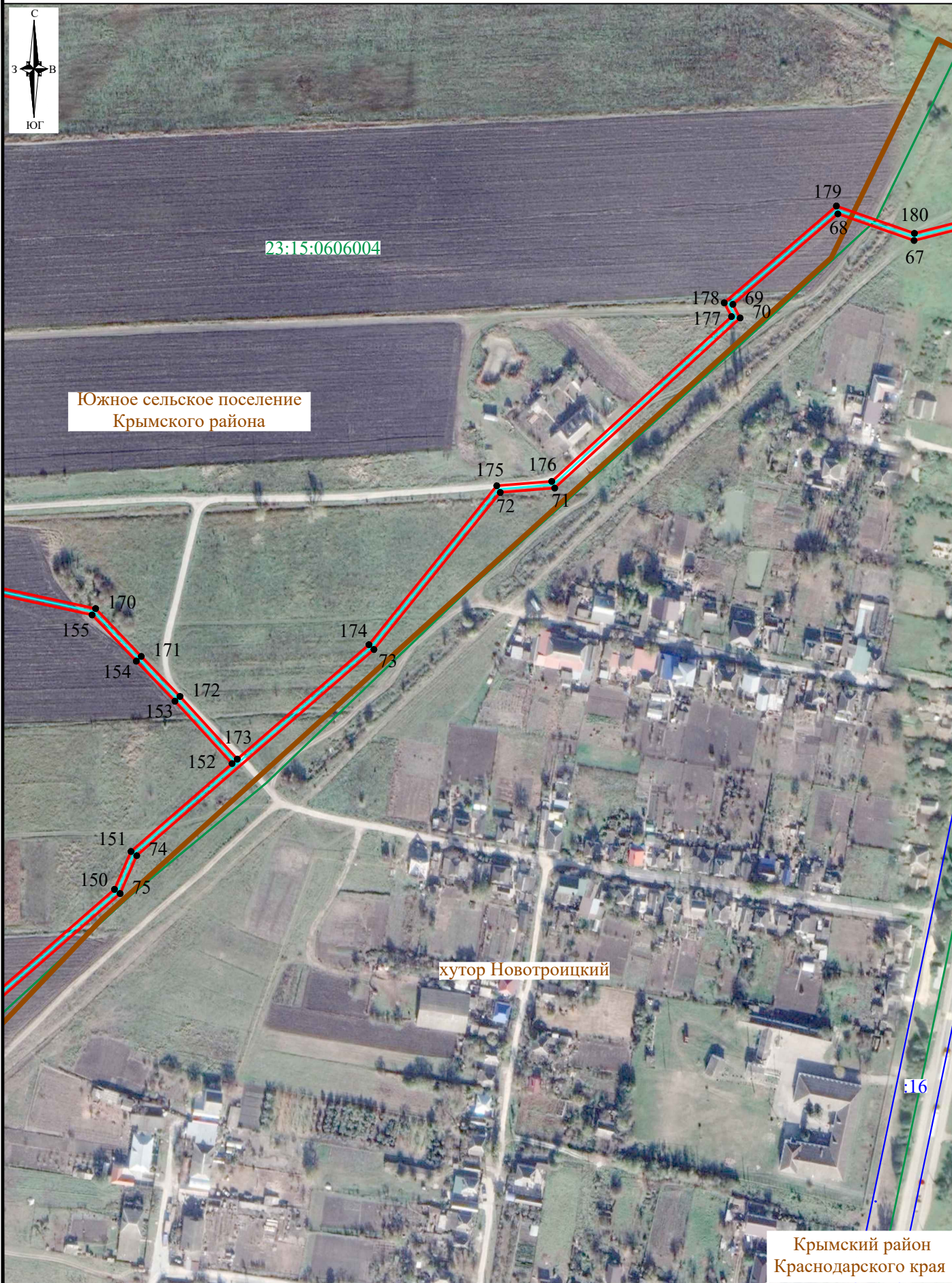


СХЕМА

расположения границ публичного сервитута на кадастровом плане территории в целях размещения объекта:
«Строительство волоконно-оптической линии связи от УППН «Троицкая» до СИКН №834 «Крымский»

Местоположение: Краснодарский край, муниципальное образование Крымский район

Площадь публичного сервитута объекта электросетевого хозяйства 80894 кв. м



СХЕМА

расположения границ публичного сервитута на кадастровом плане территории в целях размещения объекта:
«Строительство волоконно-оптической линии связи от УППН «Троицкая» до СИКН №834 «Крымский»

Местоположение: Краснодарский край, муниципальное образование Крымский район

Площадь публичного сервитута объекта электросетевого хозяйства 80894 кв. м

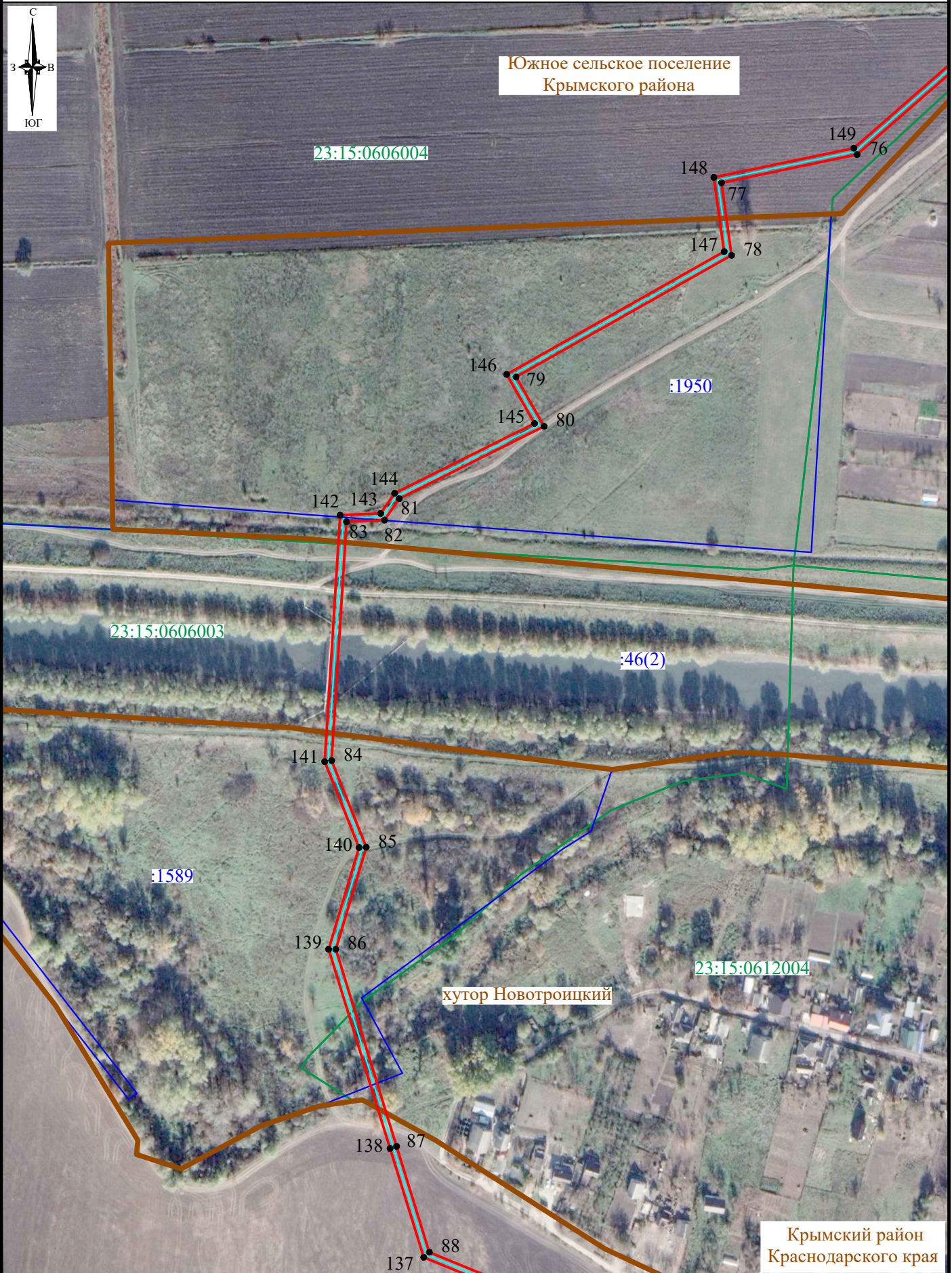


СХЕМА

расположения границ публичного сервитута на кадастровом плане территории в целях размещения объекта:
«Строительство волоконно-оптической линии связи от УППН «Троицкая» до СИКН №834 «Крымский»

Местоположение: Краснодарский край, муниципальное образование Крымский район

Площадь публичного сервитута объекта электросетевого хозяйства 80894 кв. м

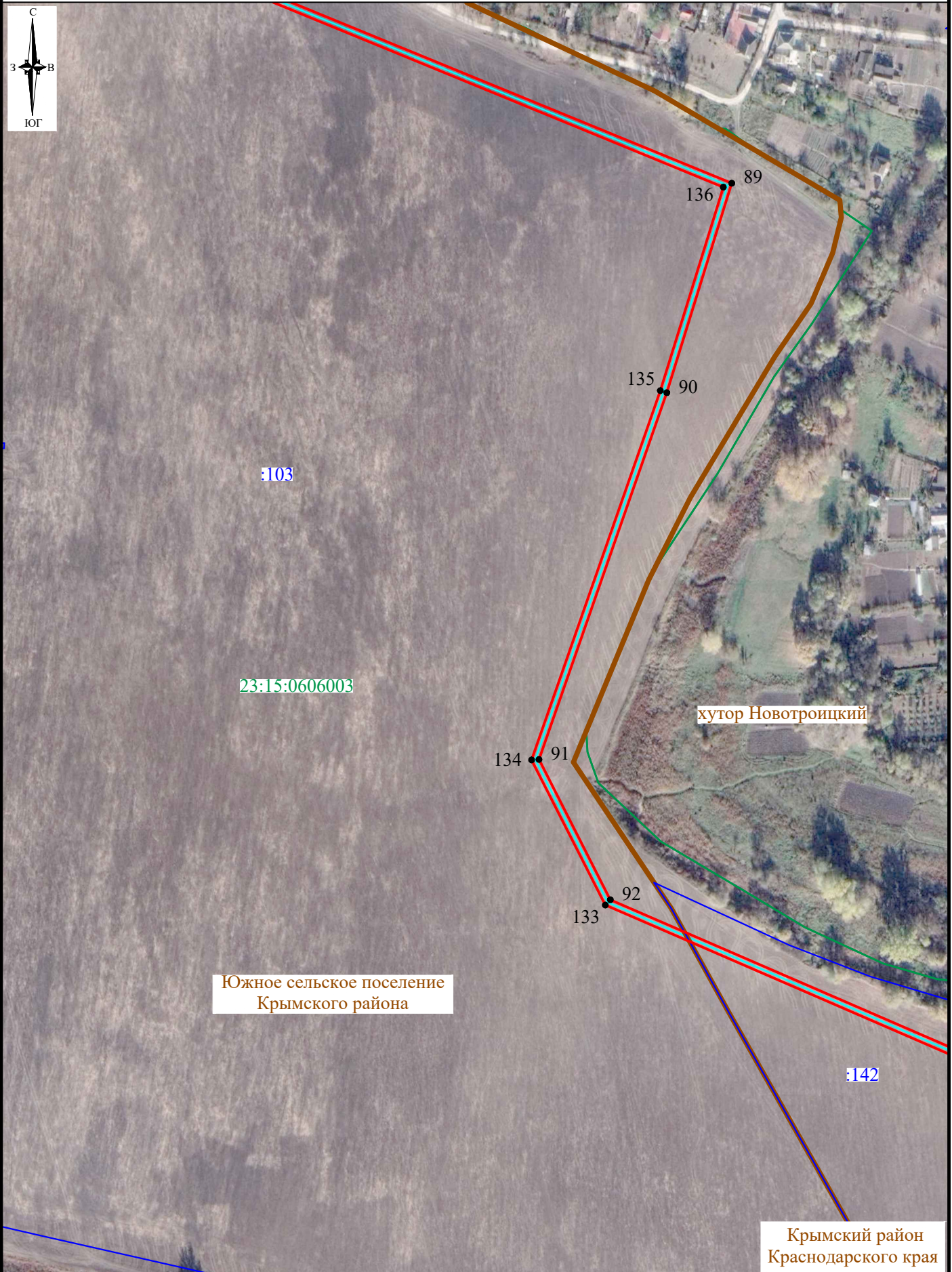


СХЕМА

расположения границ публичного сервитута на кадастровом плане территории в целях размещения объекта:
«Строительство волоконно-оптической линии связи от УППН «Троицкая» до СИКН №834 «Крымский»

Местоположение: Краснодарский край, муниципальное образование Крымский район

Площадь публичного сервитута объекта электросетевого хозяйства 80894 кв. м

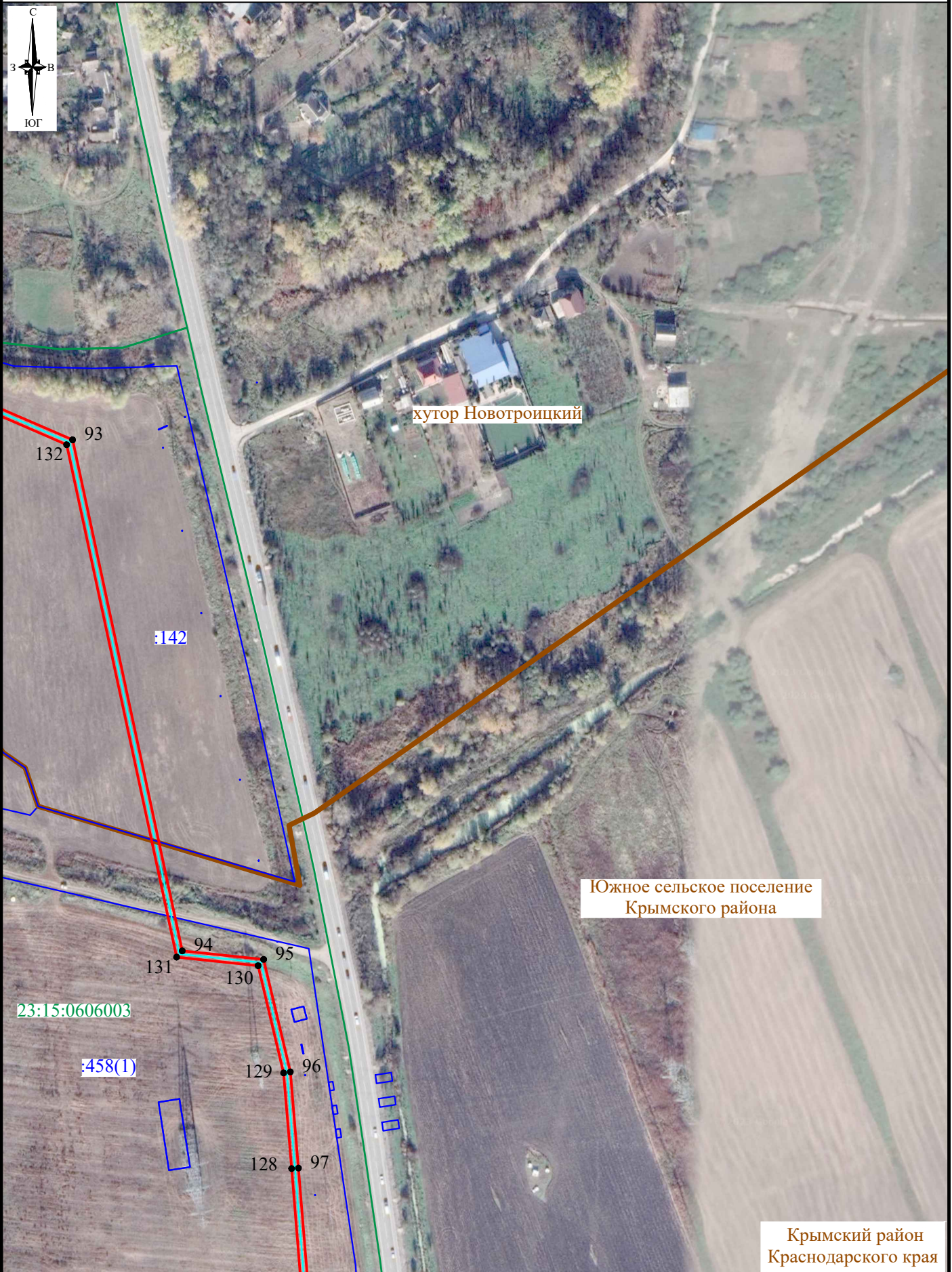


СХЕМА

расположения границ публичного сервитута на кадастровом плане территории в целях размещения объекта:
«Строительство волоконно-оптической линии связи от УППН «Троицкая» до СИКН №834 «Крымский»

Местоположение: Краснодарский край, муниципальное образование Крымский район

Площадь публичного сервитута объекта электросетевого хозяйства 80894 кв. м



СХЕМА

расположения границ публичного сервитута на кадастровом плане территории в целях размещения объекта:
«Строительство волоконно-оптической линии связи от УППН «Троицкая» до СИКН №834 «Крымский»

Местоположение: Краснодарский край, муниципальное образование Крымский район

Площадь публичного сервитута объекта электросетевого хозяйства 80894 кв. м



СХЕМА

расположения границ публичного сервитута на кадастровом плане территории в целях размещения объекта:
«Строительство волоконно-оптической линии связи от УППН «Троицкая» до СИКН №834 «Крымский»

Местоположение: Краснодарский край, муниципальное образование Крымский район

Площадь публичного сервитута объекта электросетевого хозяйства 80894 кв. м



СХЕМА

**расположения границ публичного сервитута на кадастровом плане территории в целях размещения объекта:
«Строительство волоконно-оптической линии связи от УППН «Троицкая» до СИКН №834 «Крымский»**

Местоположение: Краснодарский край, муниципальное образование Крымский район

Площадь публичного сервитута объекта электросетевого хозяйства 80894 кв. м

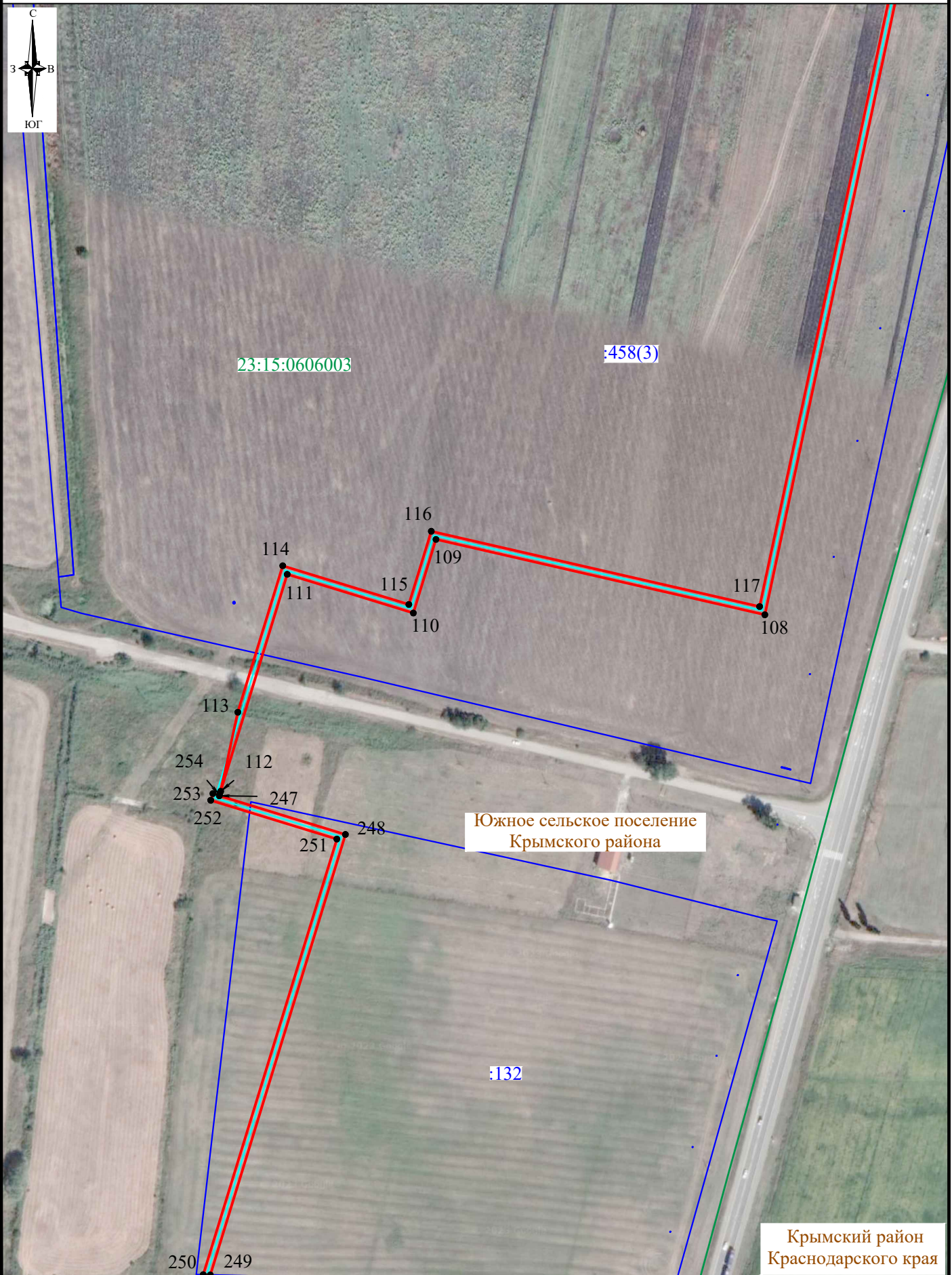


СХЕМА

**расположения границ публичного сервитута на кадастровом плане территории в целях размещения объекта:
«Строительство волоконно-оптической линии связи от УППН «Троицкая» до СИКН №834 «Крымский»**

Местоположение: Краснодарский край, муниципальное образование Крымский район

Площадь публичного сервитута объекта электросетевого хозяйства 80894 кв. м

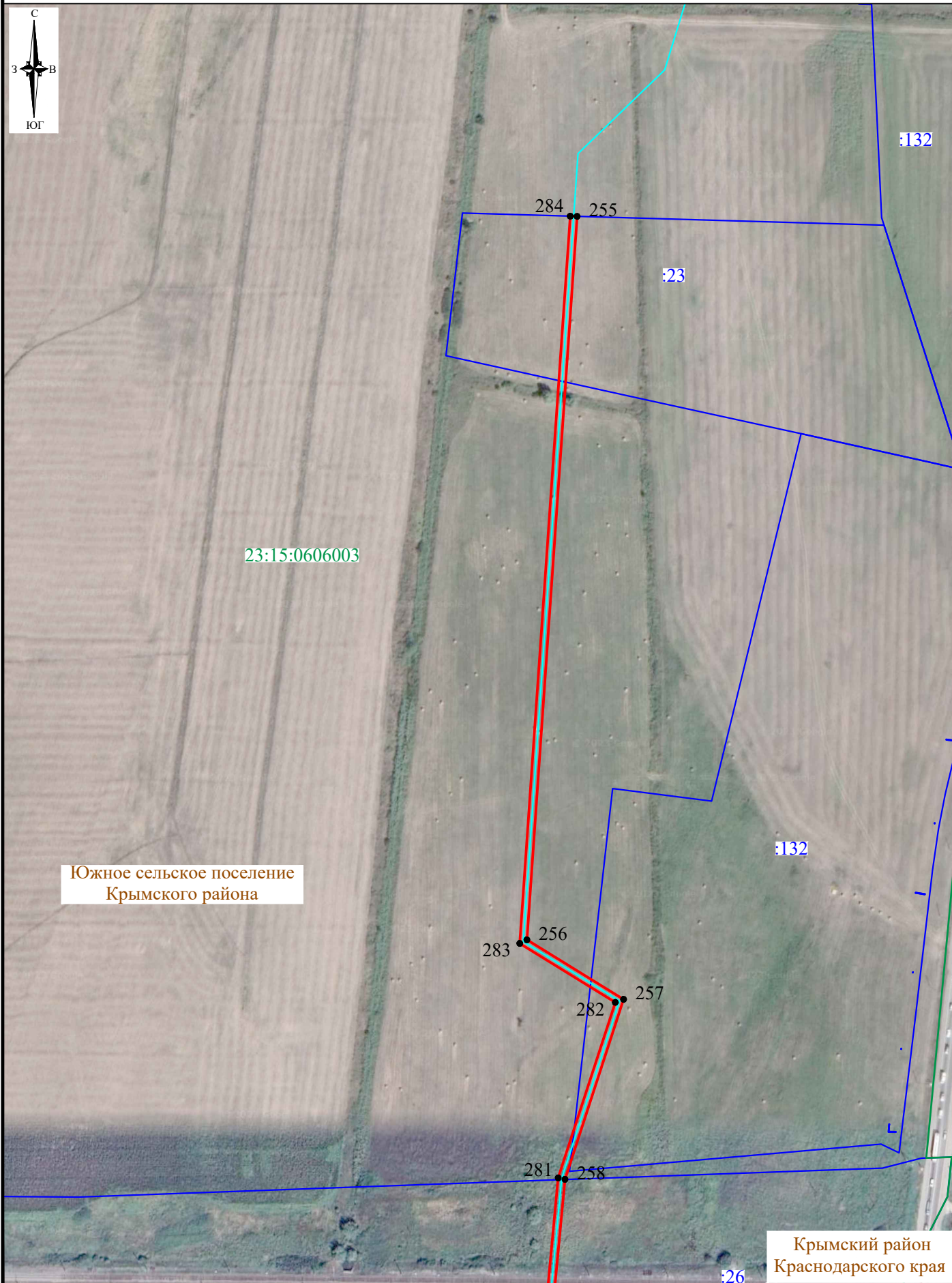


СХЕМА

**расположения границ публичного сервитута на кадастровом плане территории в целях размещения объекта:
«Строительство волоконно-оптической линии связи от УППН «Троицкая» до СИКН №834 «Крымский»**

Местоположение: Краснодарский край, муниципальное образование Крымский район

Площадь публичного сервитута объекта электросетевого хозяйства 80894 кв. м

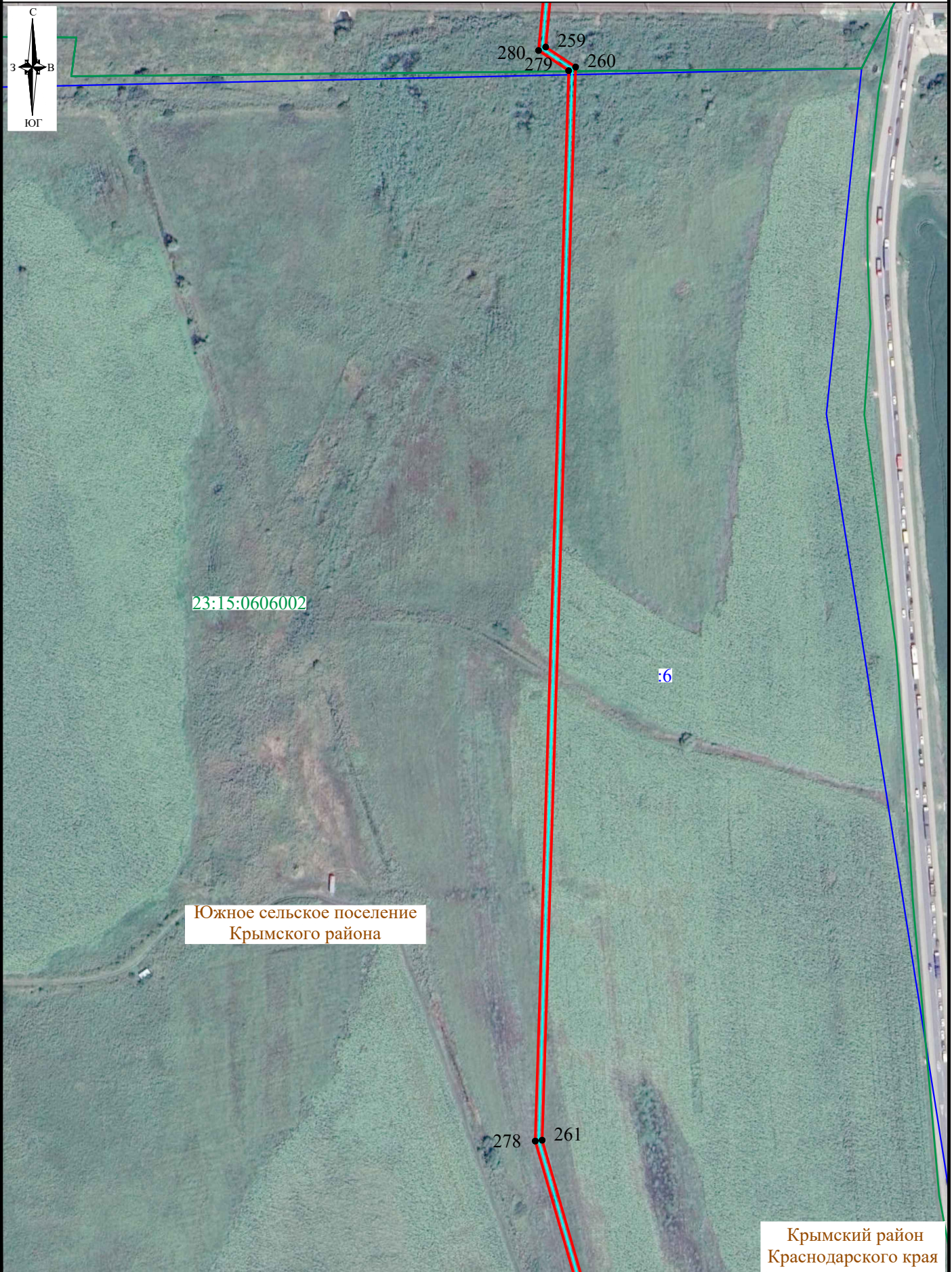


СХЕМА

**расположения границ публичного сервитута на кадастровом плане территории в целях размещения объекта:
«Строительство волоконно-оптической линии связи от УППН «Троицкая» до СИКН №834 «Крымский»**

Местоположение: Краснодарский край, муниципальное образование Крымский район

Площадь публичного сервитута объекта электросетевого хозяйства 80894 кв. м



СХЕМА

**расположения границ публичного сервитута на кадастровом плане территории в целях размещения объекта:
«Строительство волоконно-оптической линии связи от УППН «Троицкая» до СИКН №834 «Крымский»**

Местоположение: Краснодарский край, муниципальное образование Крымский район

Площадь публичного сервитута объекта электросетевого хозяйства 80894 кв. м

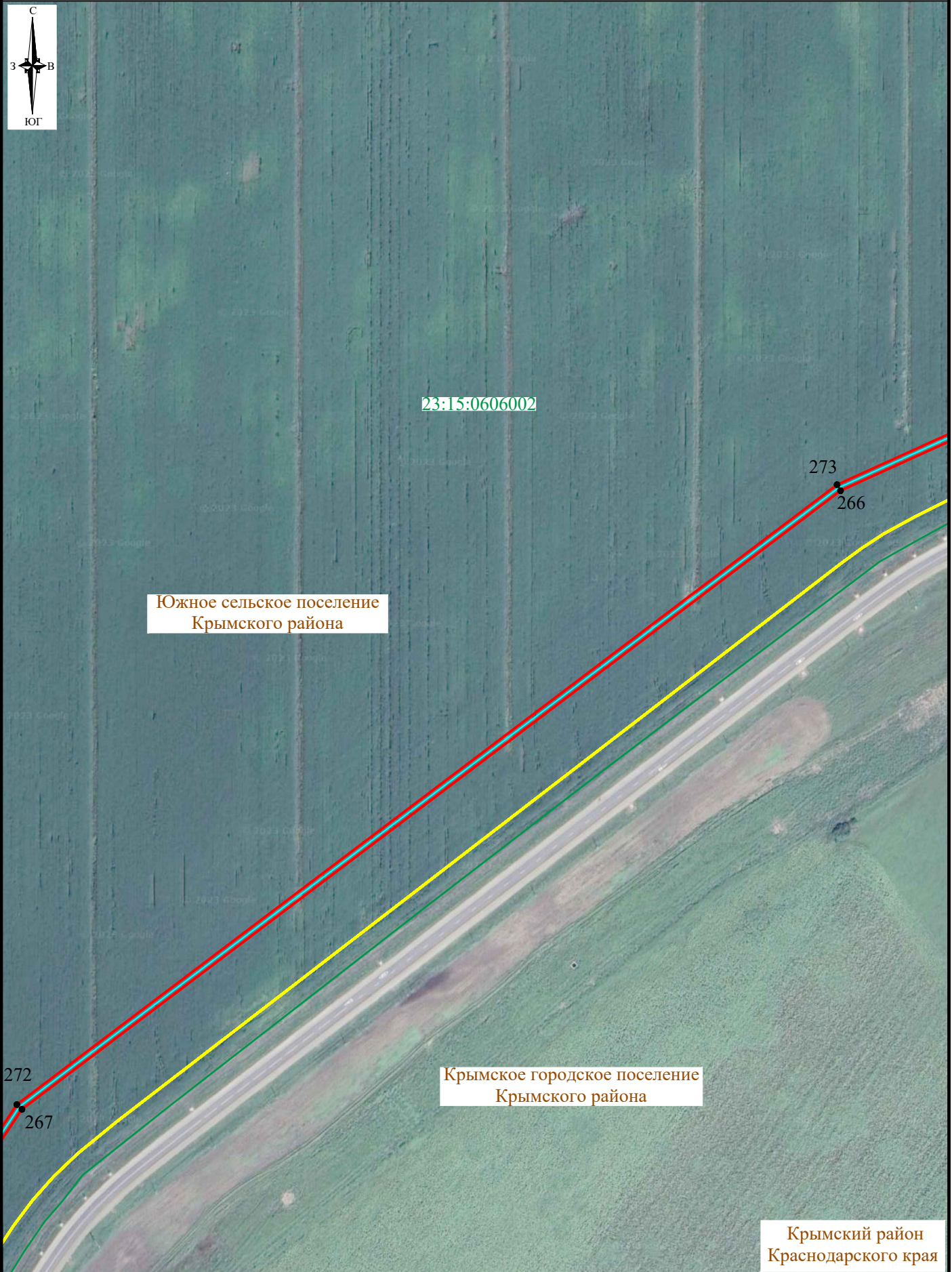


СХЕМА

**расположения границ публичного сервитута на кадастровом плане территории в целях размещения объекта:
«Строительство волоконно-оптической линии связи от УППН «Троицкая» до СИКН №834 «Крымский»**

Местоположение: Краснодарский край, муниципальное образование Крымский район

Площадь публичного сервитута объекта электросетевого хозяйства 80894 кв. м

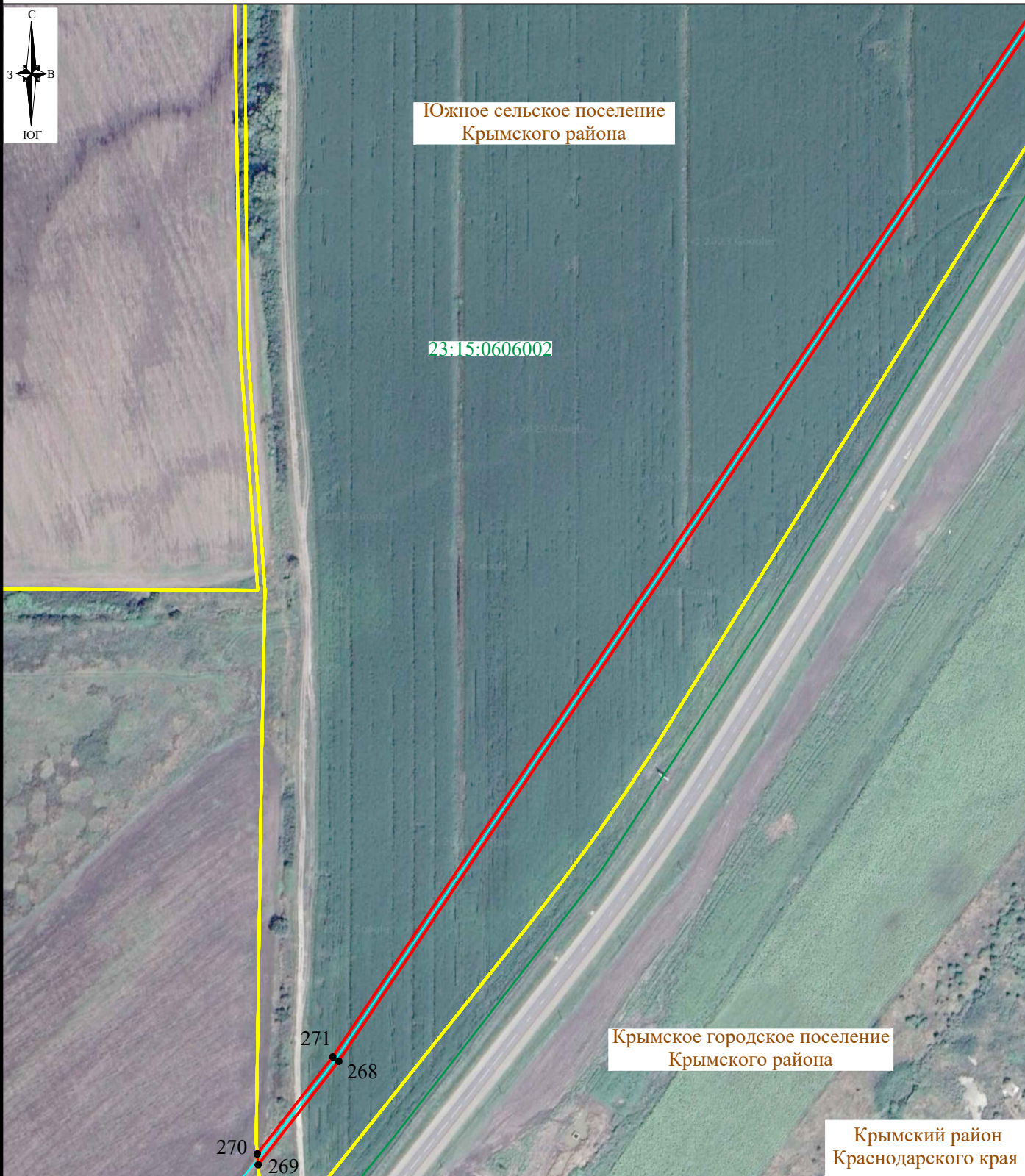


СХЕМА










расположения границ публичного сервитута на кадастровом плане территории в целях размещения объекта:
«Строительство волоконно-оптической линии связи от УППН «Троицкая» до СИКН №834 «Крымский»

Местоположение: Краснодарский край, муниципальное образование Крымский район

Площадь публичного сервитута объекта электросетевого хозяйства 80894 кв. м



Условные обозначения :

-  - проектные границы публичного сервитута
-  - инженерное сооружение
-  - границы земельных участков, сведения о которых содержатся в ЕГРН
-  - границы кадастровых кварталов
-  - установленные границы административно-территориальных образований
-  - кадастровый номер земельного участка, сведения о котором содержатся в ЕГРН, в отношении которого испрашивается публичный сервитут
-  - номер кадастрового квартала
-  - характерные точки публичного сервитута
-  - название населенного пункта

Лист 26, всего листов 26
Система координат : МСК 23, зона 1
Масштаб 1:3000